



# Design

[www.revistamixdesign.com.br](http://www.revistamixdesign.com.br)

Edição de  
aniversário

88



**INTEGRAÇÃO  
AMPLA E FLUIDA**

ESCOLHAS QUE  
VALORIZAM CADA DETALHE

**INTERIORES  
PROJETOS CRIADOS  
PARA O BEM VIVER**

**15 ANOS DE  
MIX DESIGN**



**BRETON**



(13) 99732 6002  
Av. Dr. Epitácio Pessoa, 305 - Santos/SP

@BRETONOFICIAL | WWW.BRETON.CO

Projeto: Kitchens Brasil



EXIGENTE COMO VOCÊ



**Agora em novo endereço**

Av. Dr. Epitácio Pessoa, 305  
5º andar - Santos

13 99732-6002  kitchens\_santos




**Kitchens®**  
Santos



LINHAS,  
LUZ e  
MATÉRIA  
em perfeita harmonia

FOTO RICARDO TEIXEIRA



 @kazabellaplanejados

Rua Dr. Napoleão Laureano, 42 - Marapé - Santos/SP

(13) 3251-9438 |  (13) 99610-6343



KAZA BELLA  
planejados

# Mix Design

# 88

## **Chegamos aos 15 anos da Mix Design.**

Já são 88 edições proporcionando ao nosso público o prazer de desacelerar ao folhear uma revista impressa, repleta de projetos inspiradores e do melhor do bem viver — um privilégio construído ao longo de mais de duas décadas da editora Fatto.

É gratificante ouvir nossos leitores relatarem o quanto apreciam a experiência sensorial do papel, o tempo dedicado à leitura e a contemplação cuidadosa de cada detalhe — muitos, inclusive, transformando cada edição em item de coleção.

A cada lançamento, é um imenso prazer compartilhar um pouco desse universo fascinante da arquitetura e da decoração, valorizando talentos e revelando diferentes formas de morar e viver.

Nesta edição especial de aniversário, a capa traz o trabalho da arquiteta Livia Passos, que assina o encantador projeto de um apartamento de quase 300 m<sup>2</sup>, com uma deslumbrante vista para o mar de Santos, no litoral paulista.

Nas páginas seguintes, você confere uma curadoria de projetos cheios de charme, assinados por arquitetos e designers do litoral paulista e do Sul do Brasil.

*Boa leitura!*



**LAIZ IGLESIAS**

EDITORA-CHEFE DA REVISTA MIX DESIGN

## Expediente

### **DIRETORA**

Laiz Iglesias

laiz@revistamixdesign.com.br

### **REDAÇÃO**

Guta Ribeiro

### **DIAGRAMAÇÃO**

Janaina Rossi (janarossi.com.br)

### **FOTO DA CAPA**

Henrique Ogata

### **COLABORADORES (FOTOS)**

André Mello

Bia Nauiack

Bruno Rossi

Fábio Jr Severo

Gabriel Fernandes

Henrique Ogata



## **Para anunciar**

13 99771-7672 (WhatsApp)

[www.revistamixdesign.com.br](http://www.revistamixdesign.com.br)

@revistamixdesign

A Revista Mix Design é uma publicação bimestral da Editora Fatto, distribuída gratuitamente. Todos os direitos reservados.

2006 © TODOS OS DIREITOS RESERVADOS. PROIBIDA A REPRODUÇÃO SEM AUTORIZAÇÃO PRÉVIA E ESCRITA. TODAS AS INFORMAÇÕES TÉCNICAS SÃO DE RESPONSABILIDADE DOS RESPECTIVOS AUTORES. DEUS É FIEL.



Projeto: TUCA ARQUITETURA - @tucaarquitectura Foto: GABRIEL FERNANDES - @gabrielfernandes.ft



Acesse o QR Code e entre em contato pelo nosso WhatsApp

**BOQUEIRÃO:** Rua Mato Grosso, 320 - Tel: (13) 3273.4484  
Em breve - Rua Azevedo Sodré, 89

**CENTRO:** Av. Senador Feijó, 237 | Av. Senador Feijó, 314/316  
Tel: (13) 3228.9590

   alhambramoveis

# MIX Design

[www.revistamixdesign.com.br](http://www.revistamixdesign.com.br)



**10 VITRINE MIX**  
Novidades

**26 MOSTRA**  
Casa Estilo Mostra

**28 INTERIORES**  
Thaina Sales

Heitor Paulucci

Simara Mello

Rodrigo Martinez

Diane Justus

Dénes Arquitetura

Adorê Arquitetura

**72 EMPRESA**  
Marcofran

**76 ESPECIAL**  
15 anos de  
Mix Design

## Mesa de Jantar Asa-Delta

Design: Maurício Bomfim |  
Fabricação: Feeling Estofados

A Mesa Asa-Delta traduz o encontro entre escultura e função em um gesto único: uma base curva, de presença marcante, que sustenta a composição com leveza visual. O desenho orgânico cria a sensação de flutuação do tampo, enquanto a estrutura evidencia a assinatura do design contemporâneo brasileiro.

Assinada por Maurício Bomfim, a Asa-Delta carrega um desenho autoral que não se repete: uma peça pensada para ocupar o centro do ambiente com identidade, transformando a mesa em presença e não apenas em função. É esse tipo de exclusividade que define uma casa com conceito, onde cada escolha tem intenção.

*Uma peça que você encontra com exclusividade na Kazarrô Conceito.*

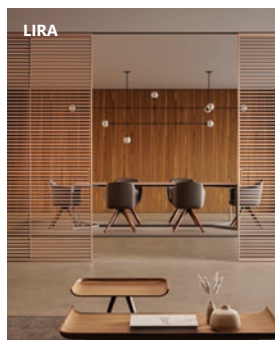


**KAZARRÔ CONCEITO** | AV. WASHINGTON LUIZ, 139 | SANTOS/SP | (13) 3307-0444 | @ @KAZARROCONCEITO

## Portas Inside Florence

Diferente dentro de uma única unidade estética. Atemporal, de estrutura harmoniosa e imponente: Inside inaugura uma nova operação com a excelência Florence. O projeto de portas e revestimentos, com tecnologia celebrada mundialmente, traz possibilidades sempre exclusivas de acabamentos e a livre exploração de toda a cartela de materiais da marca. Dessa forma, é possível criar composições únicas e que se adequam a ambientes diversos sem perder a beleza e a funcionalidade.

Inside é inspirada na essência Florence, um convite a percorrer os caminhos do dia a dia. É a chave que permite o acolhimento e a segurança de quem desejamos ter por perto. É a escolha de explorar a liberdade das idas com a certeza dos retornos.



**FLORENSE SANTOS** | RUA BENTO DE ABREU, 38 | SANTOS/SP | (13) 3288-1204 | @ @FLORENSESANTOS  
**FLORENSE RIVIERA** | AV. DA RIVIERA, 1256 | SHOPPING RIVIERA DE SÃO LOURENÇO | BERTIOGA/SP  
(13) 99781-4742 | @ @FLORENSE RIVIERA | WWW.FLORENSE.COM

# Autenticidade EM FORMA DE DESIGN.



PROJETO ARQ. LAYLA FERREIRA

AV. WASHINGTON LUIZ, 139 - SANTOS

 (13) 3307.0444

**REDE  
CONCEITO**

  @KAZARROCONCEITO

## Coleção Oceano

Assinados por Fernanda Marques para a Breton, o sofá e a poltrona Enseada integram a Coleção Oceano, lançada na última edição da SP-Arte. As peças exploram a modularidade e a liberdade criativa como princípios centrais, permitindo diferentes composições que se adaptam a distintos espaços e modos de viver.

Com volumes generosos, curvas orgânicas e transições suaves entre os módulos, o desenho cria a sensação de movimento contínuo e conforto visual. A poltrona traduz a mesma linguagem fluida do sofá em uma escala mais compacta e envolvente, funcionando tanto como peça de destaque quanto em conjunto, mantendo unidade estética e versatilidade.

O resultado é um conjunto que valoriza a fluidez das formas, sem rigidez ou padrões preestabelecidos, reforçando a ideia de um design em constante transformação.



**BRETON SANTOS** | AV. EPITÁCIO PESSOA, 305 | SANTOS/SP  
(13) 99732-6002 | @BRETONSANTOS\_

## A sofisticação está nos detalhes e nos padrões que definem o espaço

Nesta composição exclusiva, a Todeschini traduz elegância por meio de uma curadoria precisa de acabamentos. O padrão Legacy, presente nos tamponamentos e frentes retas, revela a imponência da madeira com tonalidade profunda e veios marcantes, criando uma base sólida, atemporal e acolhedora.

Em contraponto, o padrão Giardino traz leveza e contemporaneidade com seu tom suave e textura delicada, aplicado nas frentes quadra. A composição ganha ainda mais personalidade com o Puxador Urbe, que reforça o desenho linear e minimalista, valorizando a pureza das formas. O resultado é uma cozinha que equilibra força e sutileza, tradição e modernidade, um projeto onde cada escolha de acabamento é protagonista.

*Todeschini. O padrão do seu estilo de viver.*



**TODESCHINI SANTOS**  
AV. DR. BERNARDINO DE CAMPOS, 588  
(13) 3284-4815  
**TODESCHINI RIVIERA**  
AL. DAS SAMAMBAIAS, 2869  
(13) 3316-6205

**TODESCHINI PRAIA GRANDE**  
AV. PARIS, 1003 | (13) 3379-3694  
**WWW.TODESCHINI.COM.BR**  
@TODESCHINIOFICIAL

**Coleção 2026:**


NOVOS OLHARES  
PARA O DESIGN

Lançamentos que unem ideias, materiais e acabamentos pensados para transformar cada ambiente em uma experiência de estilo, conforto e personalidade.

**Todeschini Santos:** (13) 3284-4815

**Todeschini Praia Grande:** (13) 3379-3694

**Todeschini Riviera:** (13) 3316-6205

**Todeschini** 

MUITO ALÉM —  
— DO PLANEJADO

## Estofado Lamore

Volumes orgânicos, toque aveludado e uma estética que valoriza o essencial. O sofá Lamore traduz o luxo contemporâneo por meio da matéria, do conforto e da proporção.

Seu desenho fluido elimina excessos e reforça uma presença silenciosa, ideal para projetos autorais que buscam equilíbrio entre sofisticação, aconchego e atemporalidade. O tecido Lamore oferece textura refinada, leitura visual homogênea e desempenho estético pensado para ambientes residenciais de alto padrão.



*Uma peça que não segue tendências —  
constrói identidade.*

**KZARA** | AV. CONSELHEIRO NÉBIAS, 710  
BOQUEIRÃO | SANTOS/SP  
☎ (13) 3222-2296 | @ **@\_KZARAMOVEIS**

## Cozinha Industrial

A Kitchens apresenta a Cozinha Industrial, onde a funcionalidade encontra a elegância contemporânea. As cores sóbrias ganham vida com o toque acetinado do Veloute Grigio Bromo e da intensidade sofisticada do Lead, criando uma atmosfera de refinamento que transcende o convencional. Os armários superiores em Vidro Canalle revelam iluminação LED interna, enquanto as bancadas em Corian Ebony e Light Gray trazem curvas orgânicas na ilha central.



Os painéis Kumiko escuro ripado, iluminados por LED, e o exclusivo Organ System em estrutura metálica, transformam o ambiente em uma expressão fascinante de versatilidade profissional e inovação. Mais uma novidade da Private Collection Kitchens 2026, criada para quem valoriza o melhor do design contemporâneo.

**KITCHENS SANTOS** | AV. DR. EPITÁCIO PESSOA, 305 | 5º ANDAR | SANTOS/SP | (13) 99732-6002 | @ **@KITCHENS\_SANTOS**

# KZARA



REDE  
CONCEITO

MÓVEIS | PLANEJADOS | DECORAÇÕES

## Coleção Bossa on the Road, Living Home | Kalks

Alguns materiais carregam o tempo. Kalks não imita o passado, mas constrói sua própria história. Camada sobre camada, matéria sobre matéria. Inspirado pelas paisagens europeias, onde a arquitetura sempre dialogou com o tempo, Kalks revela sua superfície em marcas, nuances e fragmentos que moldaram caminhos e maneiras de habitar o

mundo. Elementos naturais ganham definição por meio da tecnologia, equilibrando densidade e precisão, memória e desenho contemporâneo. Uma superfície contínua, que se adapta sem perder a autenticidade. Atemporal, honesto e silenciosamente sofisticado. Um limestone onde a história não é reproduzida — é compreendida.



### PORTOBELLO SHOP SANTOS

RUA MARQUÊS DE SÃO VICENTE, 16  
CAMPO GRANDE  
(13) 99114-8814 | (13) 3222-4949  
@PORTOBELLO\_SHOP\_SANTOS

### PORTOBELLO SHOP GUARUJÁ

AV. DOM PEDRO I, 1080 | JD. TRES MARIAS  
(13) 97825-8935 | (13) 3323-7450  
@PORTOBELLO\_SHOP\_GUARUJA

### PORTOBELLO SHOP PRAIA GRANDE

RUA FUMIO MIYAZI, 167 | BOQUEIRÃO  
(13) 98217-9090 | (13) 3474-5353  
@PORTOBELLO\_SHOP\_PRAIA\_GRANDE

## Sofá Del FOLIO

O Sofá Del nasce de uma proposta contemporânea que valoriza as formas e o bem-estar. Sua base monolítica traz à peça uma harmonia, criando a sensação de leveza que transforma o ambiente. As almofadas dão um visual descontraído e sensação de conforto. As diferentes texturas e tramas tornam a experiência espetacular e permitem composições personalizadas e modulares, se adaptando de 2 a 6 lugares, com ou sem braços, incluindo opções com chaise ou puff.

*LEVEZA NO OLHAR, CONFORTO NO SENTIR.*



*Encontre o Sofá Del com exclusividade na Alhambra.*

### ALHAMBRA MÓVEIS EM SANTOS

**BOQUEIRÃO** | RUA MATO GROSSO, 320 | (13) 3273-4484

EM BREVE: RUA AZEVEDO SODRÉ, 89

**CENTRO** | AV. SEN. FEIJÓ, 237 | (13) 3228-9590

AV. SENADOR FEIJÓ, 314/316 | (13) 3228-9590

(13) 98208-0150

[WWW.ALHAMBRA.COM.BR](http://WWW.ALHAMBRA.COM.BR) | @ALHAMBRAMOVEIS

ARCO

DESIGN BY

*pininfarina*



Essencialidade e proporções perfeitas.

Arco é a celebração da confluência do design e da funcionalidade nos espaços de vida contemporâneos.

**FLORENSE**

Riviera\_Santos

Riviera de São Lourenço Av da Riviera 1256 Loja K Bertioga (13) 3316 6115  
Santos Rua Bento de Abreu 38 Boqueirão (13) 3288 1204

## Poltrona Nini

A poltrona Nini, assinada por Ana Alonso com exclusividade para a Andrade Decor, é uma homenagem à avó materna da autora, e une traços atemporais com detalhes que remetem às histórias contadas pela matriarca.

**ANDRADE DECOR**  
AV. BERNARDINO DE CAMPOS, 621  
SANTOS/SP | ☎ (13) 99663-4755  
@ANDRADE.DECOR

*"Queria que as peças transmitissem os sentimentos que eu tenho quando estou com ela, como aconchego, leveza e tranquilidade", conta Ana.*

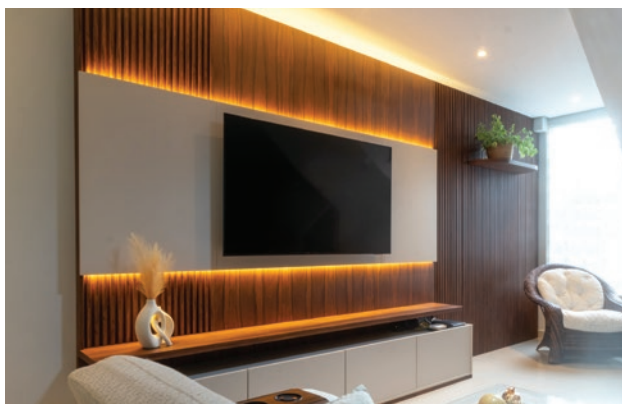


## Elegância do amadeirado

O amadeirado é um elemento que transforma o ambiente ao unir textura, sofisticação e equilíbrio visual. Neste projeto, a marcenaria planejada utiliza o material para criar painéis e detalhes que valorizam o espaço com elegância e personalidade.

A presença do ripado e da iluminação indireta destaca os veios da madeira, criando profundidade e um efeito visual acolhedor. Em contraste com superfícies claras e linhas contemporâneas, o amadeirado traz naturalidade ao ambiente e reforça a proposta de um design atemporal, onde estética e funcionalidade caminham juntas.

**KAZA BELLA PLANEJADOS**  
RUA DR. NAPOLEÃO LAUREANO, 42  
SANTOS/SP | (13) 3251-9438 | ☎ (13) 99610-6343  
@KAZABELLAPLANEJADOS



# Design para viver

A **Andrade Decor** apresenta um novo olhar sobre o morar contemporâneo.

Ambientes que equilibram **estética, conforto e identidade**, pensados para transformar a forma como você vive cada espaço.



**Premiação  
exclusiva**  
/ para arquitetos  
e designers

Explore um **showroom** de **1100m<sup>2</sup>** com soluções para áreas **internas e externas**.

• Móveis • Papéis de parede • Objetos de decoração

**ANDRADE**  
DECOR

Av. Bernardino de Campos, 621  
Gonzaga – Santos



@andrade.decor



13 99663.4755

## Exclusividade que transforma seu espaço

Apresentamos a Signature, nossa linha exclusiva de móveis selecionados, onde design, sofisticação e qualidade se encontram para criar ambientes únicos. O Sofá Iberê carrega em seu nome uma origem indígena, um termo afetivo derivado de Itiberê, que significa "rio rasteiro". Seu design combina delicadeza e robustez, criando

uma peça que flui naturalmente nos espaços. O assento traz espumas hipersoft, com toque macio e suave, oferecendo máximo conforto. Já os braços estruturados em chapa de aço e madeira tauari, além da base toda orgânica que acompanha o desenho do sofá, revelam atenção aos detalhes e materiais de altíssimo padrão.



DISPONÍVEL EM  
NOVO MACUCO

**GRUPO NOVO MACUCO / TREND**  
AV. AFONSO PENA, 615 | SANTOS/SP | (13) 3236-0711 | (13) 3216-1616 | @ @NOVOMACUCO  
[WWW.NOVOMACUCO.COM.BR](http://WWW.NOVOMACUCO.COM.BR)

## Metalon

Quando materiais estruturais são explorados fora de sua função original, o design revela novas possibilidades. Aplicado em uma escala mais leve, o metalon ganha protagonismo na fruteira ao desenhar linhas precisas que organizam, sustentam e compõem o espaço com leveza visual. A composição em níveis reforça a funcionalidade e integra o elemento ao ambiente de forma natural, equilibrando técnica e estética. Na Dimare Santos, o metalon é reinterpretado de maneira criativa, ampliando seu uso e valorizando os detalhes que transformam o cotidiano.

**DIMARE SANTOS** | AV. GEN. FRANCISCO GLICÉRIO, 65  
SANTOS/SP | (13) 3512-2379  
[WWW.DIMARE.COM.BR](http://WWW.DIMARE.COM.BR) | @ @DIMARE.SANTOS





 [dimare.santos](https://www.instagram.com/dimare.santos)  13 99616-7074

Projeto: Carla Rodriguez - @carlarodriguez.arquiteta  
Fotos: Henrique Ogata - @h.ogatafotografia

Av. Gal. Francisco Glicério, 65  
Gonzaga, Santos

[www.dimare.com.br](http://www.dimare.com.br)

**dimare**  
PLANEJADOS  
SANTOS

## Baniwa

Inspirada no trabalho de Bruno Munari, "Das coisas nascem coisas", Silvia Carneiro transforma utensílios indígenas em luminárias. A Etnia Baniwa está no Rio Negro, no Amazonas, e retira as palmas do Arumã de suas margens. As fibras são tratadas e tingidas com tintas naturais, como o urucum para a cor vermelha e a fuligem das tochas e fogueiras para a tinta preta. Os balaios são decorados com símbolos gráficos da cultura Baniwa e na comunidade são usados para a coleta de frutas e raízes, no processamento e armazenamento de alimentos e no servir. É um projeto de economia circular que fornece uma importante composição de renda para a aldeia.

### MARCOFRAN MATERIAIS ELÉTRICOS EM SANTOS

AV. DINO BUENO, 69, PONTA DA PRAIA  
(13) 3262-6164 | 📞 (13) 97415-5095  
AV. SENADOR PINHEIRO MACHADO, 704, MARAPÉ,  
(13) 3239-5632 | 📞 (13) 99608-0226  
📍 @MARCOFRANELETRICA



## Poltrona Hermes

Detentora de uma tapeçaria farta e aconchegante, suas peças foram concebidas para serem desconectadas, que como por mágica se mantêm perfeitamente alinhadas e flutuantes em relação a estrutura principal. O efeito ilusório de tais desconexões desperta sentimentos de curiosidade sobre a produção. Sua estrutura interna e oculta é obra de grande e eficiente engenharia, sendo a protagonista que nos permite manter tudo no lugar e abrigar sua tapeçaria robusta, desenvolvida e testada para um "sentar" macio e confortável. Como produto de caráter premium, o couro natural foi cuidadosamente escolhido para proporcionar uma nobre sensação tátil e evocar emoções com uma textura que há milênios é sinônimo de sofisticação. Ao mesmo tempo, é um importante elemento para criar contrastes interessantes em relação a tapeçaria. Sua parte posterior possui um importante detalhe flutuante em couro natural, que foi carinhosamente batizado como "asa", que por sinal adornavam também as sandálias de Hermes, que dentre vários atributos, era o Deus da magia, comércio e riqueza.

### GRUPO IMPÉRIUM

**LOJA 1 | SANTOS**  
AV. SENADOR FEIJÓ, 267/269 | CENTRO

**LOJA 2 | SANTOS**  
AV. SENADOR FEIJÓ, 257 | CENTRO

### LOJA 3 | PRAIA GRANDE

AV. MARECHAL MALLET, 2186  
CANTO DO FORTE | 📞 (13) 99742-4840  
📍 @MOVEISIMPERIUM





# *ilumine*

o que realmente importa



@marcofraneletrica

Av. Dino Bueno, 69, Ponta da Praia, Santos/SP | (13) 3262-6164 | ☎ (13) 97415-5095

Av. Senador Pinheiro Machado, 704, Marapé, Santos/SP | (13) 3239-5632 | ☎ (13) 99608-0226

Fotógrafa: Jessica Campos



AKZO

GRUPO  
**NOVO MACUCO**




*Toda história começa em algum lugar.  
A nossa começa em casa.*

Não em uma casa qualquer,  
mas naquelas onde a vida acontece  
de verdade. Onde famílias crescem,  
mudam e se transformam.  
Há décadas, fazemos parte  
dessas histórias.

**TREND** ■

Viva seu espaço.

  TrendMobileConcept

 (13) 3231-1737

 **NOVO  
MACUCO**

Feito para viver.

  NovoMacuco

 (13) 3236-0711

# UM NOVO HORIZONTE PARA O *morar contemporâneo no litoral paulista*

O litoral de São Paulo volta a ocupar um lugar de destaque no universo da arquitetura, do design e do paisagismo. Em um momento em que a busca por qualidade de vida redefine escolhas e territórios, o Guarujá se prepara para receber a primeira edição da **CasaEstilo.MOSTRA 2026** — um projeto alinhado às transformações do morar contemporâneo.

Mais do que uma mostra de ambientes, a proposta se apresenta como uma plataforma de experiências, conexões e reflexão sobre a forma como habitamos — especialmente em regiões que deixam de ser apenas destino de lazer para se consolidarem como espaços de vida.

Instalada em um imóvel térreo com aproximadamente 1.500 m<sup>2</sup> de área construída, em um terreno de 2.700 m<sup>2</sup>, a mostra ocupa uma localização estratégica na principal via de acesso ao eixo formado pelo Condomínio Jardim Acapulco, Park Lane e Golf Club — regiões que concentram um público altamente conectado ao universo do morar qualificado.


A edição contará com 28 ambientes, entre espaços internos, lofts e áreas externas com paisagismo, compondo um percurso que vai além da contemplação estética. A proposta é construir uma narrativa onde arquitetura, design e sensibilidade dialogam de forma integrada.

Reunindo profissionais e escritórios de arquitetura e design de interiores, além de empresas consolidadas do setor, a curadoria aposta em uma produção autoral e contemporânea. Cada ambiente é concebido como uma expressão de identidade, refletindo diferentes leituras sobre o habitar atual.

Sob o tema “**Horizonte Singular**”, a mostra propõe um olhar que ultrapassa a paisagem. Inspirado na vista da Praia de Pernambuco, o conceito transforma o horizonte em metáfora de perspectiva — onde cada espaço se torna um ponto de vista único sobre viver, conviver e habitar.

Esse movimento dialoga diretamente com um cenário em transformação. A busca por segurança, bem-estar e qualidade de vida tem impulsionado a migração para cidades litorâneas, enquanto projetos como o Aeroporto do Guarujá e o futuro Túnel Santos–Guarujá reforçam uma nova lógica territorial, encurtando distâncias e ampliando o potencial da região.



Nesse contexto, a CasaEstilo.MOSTRA surge como reflexo e agente desse novo momento — conectando mercado, antecipando demandas e promovendo uma reflexão qualificada sobre o morar contemporâneo. 

**Serviço: CasaEstilo.MOSTRA 2026**  
21 de maio a 19 de julho de 2026 | Guarujá/SP  
[www.casaestilomostra.com.br](http://www.casaestilomostra.com.br) |  @casaestilo.mostra

**Realização:**  
CasaEstilo.ARQLAB |  
Claudio Martins

# VIVER É COLECIONAR HORIZONTES

Prepare-se para conhecer o novo marco do arquitecor do litoral paulista



## casaestilo.MOSTRA

TODA CASA  
SE ABRE PARA  
UMA PAISAGEM



TODA PAISAGEM  
SE ABRE PARA  
O HORIZONTE

TODO HORIZONTE REVELA  
UMA FORMA ÚNICA DE VIVER

Sob o tema "Horizonte Singular", o Casa Estilo Mostra abre as portas para sua primeira edição. Uma mostra de arquitetura, design e paisagismo que vai redefinir o conceito do morar. Convidamos você para uma experiência sensorial única no litoral paulista. Venha percorrer ambientes assinados por arquitetos, designers de interiores e paisagistas que traduzirão em texturas, formas e luz o equilíbrio entre luxo e a natureza.

**Marque na sua agenda. Um horizonte de possibilidades espera por você.**

## DE 21 DE MAIO A 19 DE JULHO

de quinta a domingo

### LOCAL:

Av. Pernambuco n.250,  
Balneário Praia do Pernambuco - Guarujá

### Siga nas redes:

@casaestilo.mostra  
[www.casaestilomostra.com.br](http://www.casaestilomostra.com.br)

projeto



# INTEGRAÇÃO *ampla e fluida*

FOTOS HENRIQUE OGATA

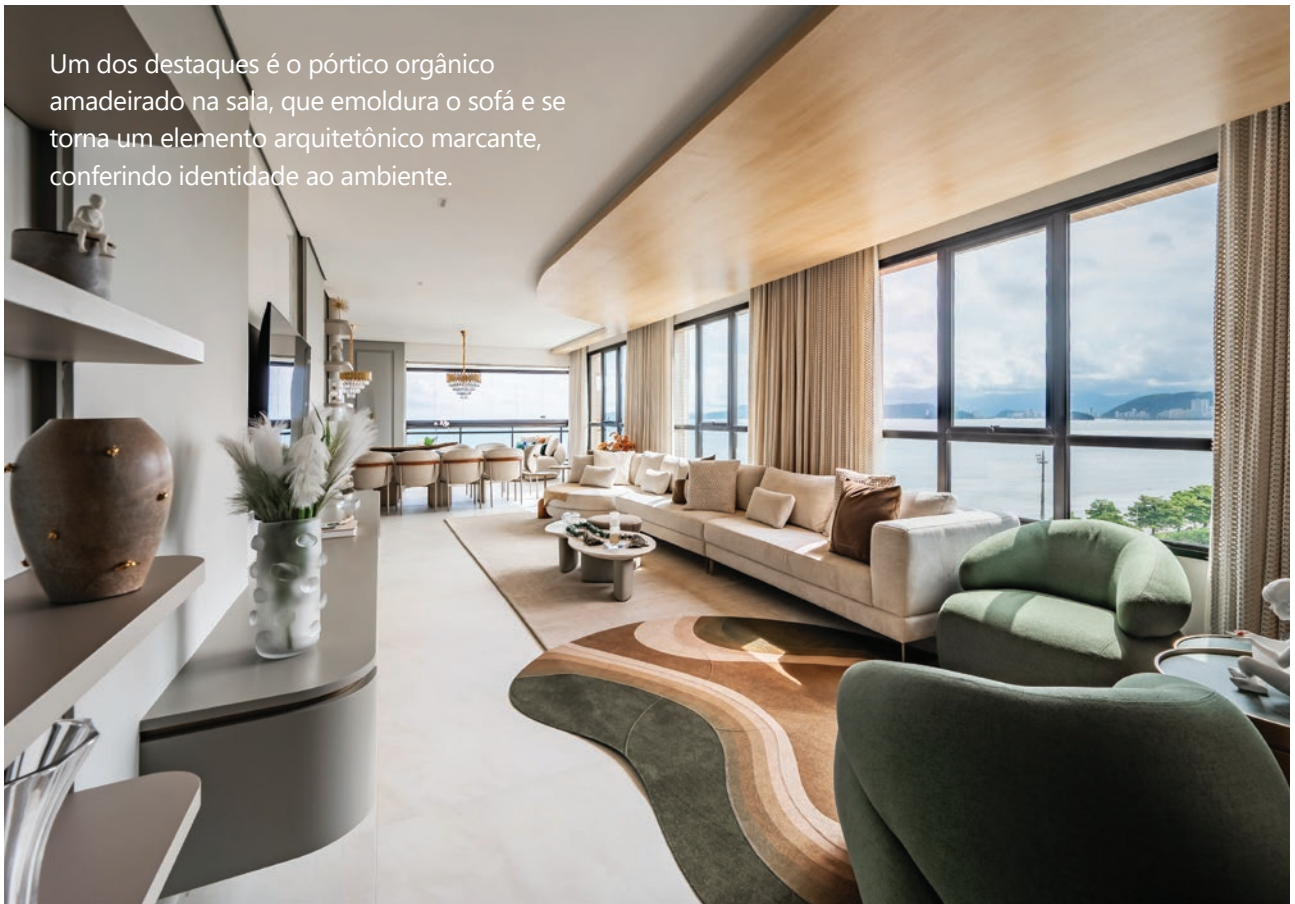
*Localizado em Santos, litoral paulista, este apartamento de 297 m<sup>2</sup> com vista para o mar passou por uma reforma completa assinada pela arquiteta Livia Passos, após mais de duas décadas sem intervenções desde a entrega original da construtora*



O projeto foi desenvolvido para um casal de clientes idosos e seu filho, com o objetivo de modernizar o imóvel, integrar os ambientes e proporcionar mais conforto tanto na rotina quanto ao receber convidados. A proposta valorizou a vista privilegiada, reorganizando os espaços para ampliar a conexão entre sala, varanda e área social, reforçando a sensação de amplitude e continuidade.



Um dos destaques é o pórtico orgânico amadeirado na sala, que emoldura o sofá e se torna um elemento arquitetônico marcante, conferindo identidade ao ambiente.






A linguagem adotada aposta em uma estética atemporal, elegante e sofisticada, com predominância de tons bege e off-white, combinados à madeira natural e a pedras nobres.

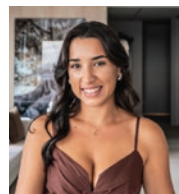


A moderna cozinha conta com armários planejados em tons de cinza, com puxadores dourados que conferem elegância ao ambiente. A bancada da pia em Dekton e o piso em tons de areia trazem uniformidade e leveza à composição. A iluminação central, com perfis de LED embutidos, garante praticidade e valoriza o espaço.





Na suite master, o projeto prioriza conforto e acolhimento, com marcenaria planejada, materiais naturais e uma atmosfera serena, pensada para promover bem-estar e tranquilidade no dia a dia. 



PROJETO ARQUITETA  
**Livia Passos**

@liviapassos.arq

**APOIO** | ANDRADE DECOR |  
PORTOBELLO SHOP SANTOS



*equilíbrio*  
**CONTEM-  
PORÂNEO**





**FOTOS** GABRIEL FERNANDES

*Assinado por Thaina Sales, o projeto de interiores da residência de 530 m<sup>2</sup>, localizada na Riviera de São Lourenço, litoral Paulista, foi concebido como um imóvel de investimento, com a proposta de criar espaços versáteis, capazes de atender a diferentes perfis, sem abrir mão de identidade e sofisticação*



A área social, totalmente integrada, conecta a sala ao espaço gourmet de forma fluida. Pensado para uso real, o gourmet conta com infraestrutura completa e eletrodomésticos de alto padrão, elevando a experiência no dia a dia. Ao se abrir para o exterior, o ambiente ganha amplitude, com luz natural abundante e a vista incorporada ao cenário.






A escolha dos materiais prioriza as sensações: a madeira traz aconchego, enquanto a pedra imprime presença e solidez. O mobiliário e a decoração foram posicionados de forma estratégica, conduzindo o olhar desde a entrada e valorizando os pontos de destaque que conferem personalidade ao projeto.





Na área íntima, a atmosfera se torna mais acolhedora e sensorial. A combinação de materiais com iluminação indireta cria um ambiente intimista, pensado para o descanso e o conforto. O resultado é uma casa que equilibra funcionalidade, estética e bem-estar, traduzindo um projeto contemporâneo, versátil e atemporal. 



PROJETO ARQUITETA

**Thaina  
Sales**



 @arqsales\_

**APOIO |**  
TODESCHINI SANTOS,  
RIVIERA E PRAIA GRANDE |  
PORTOBELLO SHOP SANTOS

projeto





*refúgio para*  
**VIVER E  
RECEBER**

**FOTOS** GABRIEL FERNANDES

*O projeto desta residência de praia, com 550 m<sup>2</sup>, localizada no Balneário Flórida, em Praia Grande, SP, leva a assinatura do arquiteto Heitor Paulucci e foi desenvolvido para uma família que buscava um lar acolhedor, com estética refinada e atemporal, capaz de unir conforto e sofisticação*



Desde o início, a principal diretriz foi a criação de espaços amplos, funcionais e integrados, ideais para receber família e amigos. A proposta prioriza a fluidez entre os ambientes, aliando praticidade no dia a dia a uma atmosfera convidativa e elegante.







Cada espaço foi cuidadosamente pensado para equilibrar funcionalidade e aconchego. O mobiliário contemporâneo, bem distribuído, valoriza a circulação e proporciona conforto, enquanto a iluminação explora ao máximo a entrada de luz natural, complementada por pontos estratégicos de iluminação indireta e decorativa, que criam diferentes cenários ao longo do dia.



Na composição dos interiores, a decoração aposta em uma base minimalista, enriquecida por objetos afetivos e texturas sutis, que imprimem personalidade sem excessos. O resultado é uma residência que traduz leveza, equilíbrio e bem-estar, perfeita para viver e receber com naturalidade. **MIX**



PROJETO  
ARQUITETO



**Heitor  
Paulucci**

@arquitetorpaulucci

**APOIO** | FLORENSE  
SANTOS E RIVIERA

projeto



# *horizonte* PARTICULAR

FOTOS FÁBIO JR SEVERO

*Localizada em Balneário Camboriú, esta cobertura de 380 m<sup>2</sup>, assinada pela arquiteta Simara Mello, ocupa um dos edifícios mais icônicos da prestigiada Barra Sul. Com 290 metros de altura, o arranha-céu está entre os mais altos do país e da América do Sul, reforçando o caráter exclusivo do projeto*



Desenvolvido para um jovem casal com três filhos, o apartamento passou por uma reformulação completa da planta original, sendo organizado em um único nível. A distribuição dos ambientes estabelece uma divisão clara entre o setor íntimo, voltado ao sul, e a área social, direcionada ao norte, onde se concentram estar, gourmet, piscina e área externa com cobertura retrátil.



A funcionalidade orienta todos os ambientes, com destaque para a cozinha ampla, o espaço gourmet, o escritório integrado e o closet generoso com áreas individualizadas. Materiais naturais, texturas sutis e tons neutros reforçam uma estética elegante e atemporal.



Pensada como uma residência de veraneio funcional e acolhedora, a cobertura reflete o estilo de vida dinâmico da família, com espaços amplos, integrados e voltados para o convívio. A participação ativa dos moradores ao longo do processo foi fundamental para definir acabamentos, mobiliário e soluções sob medida.



Com vista panorâmica de 360 graus, o projeto valoriza a paisagem como protagonista. A escolha por poucos móveis planejados, combinados a peças assinadas por designers brasileiros, garante leveza visual e sofisticação. A abundante luz natural é potencializada por uma paleta clara e materiais que ampliam a sensação de luminosidade, enquanto a iluminação indireta em LED cria cenários acolhedores.





Soluções de automação residencial permitem o controle de iluminação, climatização e som, enquanto persianas regulam a entrada de luz e contribuem para o conforto térmico. Entre os desafios do projeto, a adega foi cuidadosamente posicionada em área interna, garantindo condições ideais de conservação. Já o hall de entrada recebeu painéis em vidro branco fosco, integrando os acessos com discrição e criando uma recepção sofisticada. O resultado é um projeto que equilibra leveza, funcionalidade e elegância, transformando a cobertura em um verdadeiro refúgio nas alturas. **MIA**



PROJETO ARQUITETA

**Simara  
Mello**

📍 @simaramello



*atmosfera*  
**ATUAL**



**FOTOS** ANDRÉ MELLO

*Localizado no bairro de Perdizes, em São Paulo, este apartamento de 150 m<sup>2</sup> foi projetado pelo designer de interiores Rodrigo Martinez para um empresário e seus dois filhos. O projeto busca criar uma atmosfera contemporânea e acolhedora, equilibrando elegância, funcionalidade e conforto no cotidiano da família*

A proposta parte de uma base de tons neutros e materiais sofisticados, que percorrem todos os ambientes e reforçam a unidade visual. A iluminação, pensada como elemento arquitetônico, valoriza volumes, texturas e amplia a sensação de profundidade. O hall de entrada recebe com um espelho orgânico apoiado em base escultórica de madeira, criando um ponto focal de personalidade.





Sala de TV, estar, jantar, cozinha e bar se integram de forma fluida, favorecendo o convívio sem perder identidade. O mobiliário de linhas suaves e materiais naturais equilibra conforto e sofisticação, enquanto a obra metálica em tom cobre adiciona movimento e contraste à composição.




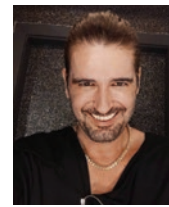


A marcenaria sob medida é protagonista. No bar, um móvel em madeira com nichos iluminados cria um cenário acolhedor para a mesa de jantar. Poltronas em azul suave introduzem cor ao ambiente neutro, e a presença de plantas amplia a sensação de bem-estar. A cozinha integrada, com ilha em pedra e balcão em madeira, favorece a interação e o uso cotidiano.





Com papel líquido de textura mineral e iluminação linear em LED, o lavabo assume um caráter dramático e sofisticado. A bancada clara contrasta com o fundo escuro, destacando cuba e metais em acabamento preto mate. 



PROJETO DESIGNER  
DE INTERIORES

**Rodrigo  
Martinez**

@rodrigo.martinez.designer

**APOIO** | IMPÉRIUM MÓVEIS |  
KZARA MÓVEIS

*minimalismo*  
**SENSORIAL**





**FOTOS** BIA NAUIACK

*Assinado  
pela arquiteta  
Diane Justus, este  
apartamento de  
85 m<sup>2</sup> em Curitiba,  
foi projetado  
para um jovem  
casal de médicos  
em período de  
residência*

O desafio foi adaptar, em menor escala, hábitos construídos em uma casa ampla, preservando o conforto, o acolhimento e a identidade dos moradores.





Com linguagem minimalista e sensorial, o projeto aposta no mimetismo visual e no uso marcante da pedra para criar uma atmosfera contínua e atemporal. A planta original foi reformulada, com ampliação da suíte e integração do living à sacada, favorecendo a entrada de luz natural e a fluidez dos espaços.







A iluminação, pensada como parte da arquitetura, valoriza volumes e texturas, enquanto materiais em tons neutros reforçam a leveza e a unidade visual. Soluções funcionais, acabamentos precisos e escolhas alinhadas ao uso cotidiano garantem praticidade sem abrir mão da sofisticação.

O resultado é um lar que traduz, com sensibilidade, a experiência de morar bem, mesmo que por um tempo. **MBX**



PROJETO  
ARQUITETA



**Diane  
Justus**

@dianejustusarquiteta



*identidade em*  
**CADA DETALHE**



**FOTOS** ANDRÉ MELLO

*O projeto deste apartamento de 107 m<sup>2</sup>, localizado em Santos, SP, foi desenvolvido para um casal que já mantém uma relação de longa data com o escritório Dénes Arquitetura. Profundamente conectados à cultura baiana e à valorização de suas histórias pessoais, os clientes trouxeram um direcionamento claro e sensível para a concepção dos ambientes*


Entre as principais premissas estava a criação de um lar acolhedor, repleto de personalidade e capaz de refletir suas origens e valores. Para isso, o projeto aposta no uso de elementos naturais, cores quentes e peças afetivas que já faziam parte do acervo do casal. Havia também o desejo especial de valorizar a área gourmet como um espaço central de convivência, pensado para receber amigos e familiares.



A base do projeto é neutra e atemporal, com o uso marcante da madeira em painéis, marcenaria sob medida e mobiliário, criando unidade visual e reforçando a sensação de aconchego. Um dos grandes destaques é o jardim vertical, presente tanto na sala quanto na varanda gourmet, trazendo frescor, cor e uma conexão direta com a natureza. O elemento reforça o conceito do projeto e dialoga com o desejo dos moradores por um lar mais vivo e cheio de referências naturais.





Na área gourmet, a marcenaria em tons amadeirados e terracota, combinada à bancada em pedra escura e aos detalhes em metal dourado, cria um contraste elegante. A rede instalada próxima à janela surge como um ponto focal carregado de afeto, enquanto o banco de madeira, a mesa redonda e as cadeiras complementam a proposta de um ambiente intimista, acolhedor e convidativo. 

#### PROJETO



## Dénes Arquitetura

ARQUITETA  
**LUIZA CASTRO**  
E DESIGNER  
**IZABELLA CASTRO**

 @denes.arquitetura

**APOIO** | IMPÉRIUM MÓVEIS | KZARA MÓVEIS



projeto



# *funcionalidade com* **PROPÓSITO**

FOTOS BRUNO ROSSI

*O projeto do escritório de 60 m<sup>2</sup>, assinado pela Adorê Arquitetura, das arquitetas Isadora Thame e Caroline Mercês, localizado no Canto do Forte, em Praia Grande (SP), nasceu com o propósito de traduzir, de forma fiel, a essência e os valores das profissionais*



A ideia era criar um espaço funcional para o dia a dia, mas que também proporcionasse uma experiência acolhedora para quem o visita. A integração dos ambientes foi o ponto de partida do projeto, ampliando a percepção espacial e reforçando a fluidez, característica

presente na linguagem do escritório. O desafio foi conciliar diferentes usos em um mesmo espaço: área de trabalho, atendimento ao cliente e um ambiente mais intimista para apresentação de projetos, com atmosfera próxima à de uma sala de estar.

A área principal combina trabalho e convivência. O sofá introduz um caráter acolhedor e quase residencial, enquanto a marcenaria ao fundo organiza o espaço com funcionalidade e estética. Desenhado sob medida, o mobiliário conta com nichos iluminados, que valorizam objetos, livros e elementos naturais, conferindo identidade ao ambiente.

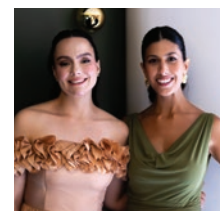
A iluminação em camadas reforça o conforto. A luz geral é complementada por pontos focais e iluminação indireta na marcenaria, criando uma atmosfera mais quente e convidativa.





Na área de reuniões, o verde surge como elemento de destaque, reforçando a conexão com o natural. As divisórias em madeira e vidro mantêm a integração visual, ao mesmo tempo em que garantem privacidade quando necessário. A mesa, de desenho leve e materiais naturais, acompanha a proposta contemporânea do projeto.

Os objetos decorativos seguem a mesma lógica, nada é aleatório. A composição mistura peças neutras, elementos naturais e escolhas autorais, criando um ambiente equilibrado, com textura e personalidade. **MIX**



PROJETO

## Adorê Arquitetura

ARQUITETAS  
**CAROLINE MERCÊS**  
**E ISADORA THAME**

📍 @adorearquitetura

**APOIO |**

DIMARE PLANEJADOS SANTOS

# MARCOFRAN

## *Tradição e Confiança*

*Desde 1999, a Marcofran Materiais Elétricos constrói sua trajetória como referência em Santos e em toda a Baixada Santista, consolidando-se como especialista em materiais elétricos e iluminação*

FOTOS ANDRÉ MELLO



Com um portfólio que reúne mais de 10 mil itens à pronta-entrega das melhores marcas do mercado, a empresa se destaca pela união entre variedade, qualidade e excelência no atendimento. Mais do que oferecer produtos, a Marcofran entrega soluções completas para projetos, reformas e manutenções. Seu diferencial está no atendimento consultivo

e no suporte técnico especializado, que garantem segurança, eficiência e assertividade em cada etapa.

Com um showroom de iluminação de 110 m<sup>2</sup>, a Marcofran vai além do conceito tradicional de loja. O espaço foi pensado para proporcionar uma experiência completa, onde cada projeto é compreendido em sua totalidade.



Com sólida atuação no setor, a empresa atende desde demandas técnicas, como fios, disjuntores, acabamentos, lâmpadas e acessórios, até soluções mais elaboradas em iluminação, sempre com foco no desempenho e no resultado final. O atendimento é próximo, técnico e estratégico, voltado para arquitetos, empreiteiros e clientes finais. Cada recomendação considera funcionalidade, custo-benefício e estética, contribuindo para decisões mais seguras e eficientes.



O empresário Nycolas Falcão destaca




“ Mais do que fornecer materiais, a Marcofran se posiciona como parceira de seus clientes, antecipando necessidades, evitando erros e agregando valor real a cada projeto. Porque, no fim, não se trata apenas de material elétrico. Trata-se de confiança em cada detalhe. ”

Em 2026, a Marcofran evolui acompanhando as transformações do mercado e as necessidades dos profissionais que fazem a diferença nos projetos. O showroom ganha ainda mais protagonismo como um espaço de experiência, um ambiente pensado para que arquitetos e clientes visualizem soluções, compreendam aplicações e tomem decisões

com mais segurança e clareza. O atendimento se fortalece no formato consultivo, onde a iluminação deixa de ser apenas um elemento técnico e passa a ocupar um papel estratégico dentro dos projetos. A equipe atua de forma ativa no processo de criação, especificação e escolha dos produtos ideais para cada ambiente.



O compromisso com o conhecimento também se intensifica. A Marcofran busca aproximar profissionais das principais tendências, inovações e tecnologias em iluminação, oferecendo conteúdo relevante que agrega valor ao trabalho de cada parceiro. Como parte dessa evolução, a loja passa a contar com uma sala de atendimento exclusiva, um espaço dedicado para que arquitetos possam receber seus clientes, apresentar projetos e conduzir reuniões com mais conforto, profissionalismo e confiança. Aproximar, orientar e valorizar cada projeto por meio da iluminação. 

**Serviço:**

Av. Dino Bueno, 69, Ponta da Praia, Santos/SP | (13) 3262-6164 | 📞 (13) 97415-5095  
Av. Senador Pinheiro Machado, 704, Marapé, Santos/SP | (13) 3239-5632 | 📞 (13) 99608-0226  
📱 @marcofraneletrica



IMPÉRIUM



móveis  
PLANEJADOS,  
CONVENCIONAIS  
E DECORAÇÃO

**IMPÉRIUM**

Loja 1 | SANTOS - Av. Senador Feijó, 267/269 | Centro

Loja 2 | SANTOS - Av. Senador Feijó, 257 | Centro

Loja 3 | PRAIA GRANDE - Av. Marechal Mallet, 2186 | Canto do Forte

☎ (13) 99742-4840 | @ @moveisimperium | [www.sejaimperium.com.br](http://www.sejaimperium.com.br)

# MIX DESIGN

# 15 ANOS

## de Histórias e Projetos



*Há 15 anos, a Revista Mix Design acompanha as transformações do morar e do viver bem. Entre tendências, excessos, minimalismos e a evolução de práticas mais sustentáveis, a publicação se consolidou como referência no universo da arquitetura, do design de interiores e da decoração.*

Em 2026, celebra uma trajetória marcada pela valorização de profissionais e pela curadoria de projetos que traduzem diferentes formas de habitar. Ao longo desse período, firmou-se como uma vitrine relevante para o setor, destacando reformas residenciais, espaços corporativos e as principais tendências em acabamentos e soluções contemporâneas.

Suas páginas reúnem projetos detalhados assinados por arquitetos e designers, além da cobertura de importantes eventos do segmento, conectando leitores às novidades e aos movimentos que moldam o mercado. Com presença ativa no Instagram (@revistamixdesign), a Mix Design amplia seu alcance ao compartilhar conteúdos dinâmicos e inspiradores, evidenciando projetos de destaque no litoral paulista e em diversas regiões do Brasil.

Mais do que uma publicação, a revista representa um espaço de troca, inspiração e reconhecimento. Celebrar 15 anos ininterruptos de circulação, tanto no formato impresso quanto no digital, é motivo de orgulho e reafirma o compromisso com a qualidade editorial, a relevância de conteúdo e a valorização do design nacional. <sup>MIX</sup>



Programa  
**CASA**  
**estilo**  
e design  
com Claudio Martins

o melhor  
conteúdo  
arqui&décor  
do litoral paulista



segundas, quartas, quintas e sextas  
na Santa Cecília TV

19h



estreia simultânea  
pelo [youtube.com/casa estilo e design](https://youtube.com/casaestiloedesign)



Santa Cecília TV  
52.1 DIGITAL - NET 513 HD  
GVT 352 HD - VIVO FIBRA 10  
também ao vivo  
pelo [www.santaportal.com.br](http://www.santaportal.com.br)



MIRE SUA  
CÂMERA  
E CURTA  
O CONTEÚDO

saiba mais nas redes sociais do Casa Estilo e Design através do QR Code acima

FAMÍLIA  
COMBINA COM  
*churrasco*  
PERFEITO



A COALFE ESTÁ CHEIA DE NOVIDADES!  
TEMOS VÁRIOS MODELOS DE CHURRASQUEIRAS:  
SOB MEDIDA, PRONTA ENTREGA & ACESSÓRIOS DIFERENCIADOS



Rua da Constituição, 379 a 387 - Santos - SP | 13. 3229 2800  
13. 99625 2198 coalfe.com.br   /coalfe

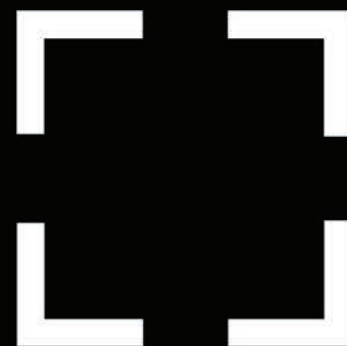


A MELHOR ENTREGA É AQUELA  
QUE TEM O COMPROMISSO  
DE TRANSMITIR ARTE  
COM QUALIDADE

Fornecemos o melhor resultado em impressão e fine art para arquitetos e amantes da decoração.

- Canvas
- Papel Fotográfico
- Papéis especiais
- Papéis de parede
- Molduras em madeira e alumínio
- Impressões em grandes formatos

Rua Princesa Isabel, 96  
Vila Belmiro - Santos/SP  
(13) 2202.8636  
(13) 98133.8612



FRAMED  
ANDRÉ MONTEIRO

[www.framedart.com.br](http://www.framedart.com.br)

## VIAGENS QUE INSPIRAM

Descubra o mundo através da arquitetura, da cultura e de experiências que transformam o olhar criativo.

### BARCELONA & BILBAO



2.500.000 pontos

Do clássico ao contemporâneo, duas cidades que traduzem a força da arquitetura espanhola unindo inovação, arte e transformação urbana em experiências únicas.

### CRUZEIRO BRASIL/ AMÉRICA DO SUL



800.000 pontos

Uma jornada que conecta destinos, culturas e paisagens, proporcionando novas perspectivas através de experiências marcantes e inspiradoras.

### INHOTIM & TIRADENTES



600.000 pontos

Entre arte, natureza e história, dois destinos que revelam a riqueza da arquitetura brasileira do contemporâneo ao colonial em experiências únicas e imersivas.

### LETÔNIA (RIGA) & LITUÂNIA (VILNIUS)



3.000.000 pontos

Um mergulho em contrastes arquitetônicos, onde tradição e modernidade se encontram, ampliando repertórios com novas referências culturais e estéticas.

### MACEDÔNIA DO NORTE & KOSOVO



2.000.000 pontos

Destinos que preservam identidades históricas marcantes, revelando uma arquitetura rica em cultura, tradição e autenticidade.

O mundo é a **maior fonte** de **inspiração** para quem cria.

Experiências culturais, visitas técnicas e imersões pensadas para arquitetos e designers que buscam ir além.

**Faça parte dessa experiência.**

LANÇAMENTOS

BOSSA ON THE ROAD  
LIVING HOME



Portobello  
shop

PORTOBELLO SHOP SANTOS  
(13) 3222.4949  
R. Marquês de São Vicente, 16  
Campo Grande, Santos - SP

PORTOBELLO SHOP GUARUJÁ  
(13) 3323.7450  
Av. Dom Pedro I, 1080  
Jardim Tres Marias, Guarujá - SP

PORTOBELLO SHOP PRAIA GRANDE  
13) 3474.5353  
R. Fumio Miyazi, 167  
Boqueirão, Praia Grande - SP