



Design

www.revistamixdesign.com.br

Edição de
aniversário

88



**INTEGRAÇÃO
AMPLA E FLUIDA**

ESCOLHAS QUE
VALORIZAM CADA DETALHE

**INTERIORES
PROJETOS CRIADOS
PARA O BEM VIVER**

**15 ANOS DE
MIX DESIGN**



BRETON



(13) 99732 6002
Av. Dr. Epitácio Pessoa, 305 - Santos/SP

@BRETONOFICIAL | WWW.BRETON.CO

Projeto: Kitchens Brasil



EXIGENTE COMO VOCÊ



Agora em novo endereço

Av. Dr. Epitácio Pessoa, 305
5º andar - Santos

13 99732-6002  kitchens_santos




Kitchens®
Santos



LINHAS,
LUZ e
MATÉRIA
em perfeita harmonia

FOTO RICARDO TEIXEIRA



 @kazabellaplanejados

Rua Dr. Napoleão Laureano, 42 - Marapé - Santos/SP

(13) 3251-9438 |  (13) 99610-6343



KAZA BELLA
planejados

Mix Design

88

Chegamos aos 15 anos da Mix Design.

Já são 88 edições proporcionando ao nosso público o prazer de desacelerar ao folhear uma revista impressa, repleta de projetos inspiradores e do melhor do bem viver — um privilégio construído ao longo de mais de duas décadas da editora Fatto.

É gratificante ouvir nossos leitores relatarem o quanto apreciam a experiência sensorial do papel, o tempo dedicado à leitura e a contemplação cuidadosa de cada detalhe — muitos, inclusive, transformando cada edição em item de coleção.

A cada lançamento, é um imenso prazer compartilhar um pouco desse universo fascinante da arquitetura e da decoração, valorizando talentos e revelando diferentes formas de morar e viver.

Nesta edição especial de aniversário, a capa traz o trabalho da arquiteta Livia Passos, que assina o encantador projeto de um apartamento de quase 300 m², com uma deslumbrante vista para o mar de Santos, no litoral paulista.

Nas páginas seguintes, você confere uma curadoria de projetos cheios de charme, assinados por arquitetos e designers do litoral paulista e do Sul do Brasil.

Boa leitura!



LAIZ IGLESIAS

EDITORA-CHEFE DA REVISTA MIX DESIGN

Expediente

DIRETORA

Laiz Iglesias

laiz@revistamixdesign.com.br

REDAÇÃO

Guta Ribeiro

DIAGRAMAÇÃO

Janaina Rossi (janarossi.com.br)

FOTO DA CAPA

Henrique Ogata

COLABORADORES (FOTOS)

André Mello

Bia Nauiack

Bruno Rossi

Fábio Jr Severo

Gabriel Fernandes

Henrique Ogata



Para anunciar

13 99771-7672 (WhatsApp)

www.revistamixdesign.com.br

@revistamixdesign

A Revista Mix Design é uma publicação bimestral da Editora Fatto, distribuída gratuitamente. Todos os direitos reservados.

2006 © TODOS OS DIREITOS RESERVADOS. PROIBIDA A REPRODUÇÃO SEM AUTORIZAÇÃO PRÉVIA E ESCRITA. TODAS AS INFORMAÇÕES TÉCNICAS SÃO DE RESPONSABILIDADE DOS RESPECTIVOS AUTORES. DEUS É FIEL.



Projeto: TUCA ARQUITETURA - @tucaarquitectura Foto: GABRIEL FERNANDES - @gabrielfernandes.ft



Acesse o QR Code e entre em contato pelo nosso WhatsApp

BOQUEIRÃO: Rua Mato Grosso, 320 - Tel: (13) 3273.4484
Em breve - Rua Azevedo Sodré, 89

CENTRO: Av. Senador Feijó, 237 | Av. Senador Feijó, 314/316
Tel: (13) 3228.9590

   alhambramoveis

MIX Design

www.revistamixdesign.com.br



10 VITRINE MIX
Novidades

26 MOSTRA
Casa Estilo Mostra

28 INTERIORES
Thaina Sales

Heitor Paulucci

Simara Mello

Rodrigo Martinez

Diane Justus

Dénes Arquitetura

Adorê Arquitetura

72 EMPRESA
Marcofran

76 ESPECIAL
15 anos de
Mix Design

Mesa de Jantar Asa-Delta

Design: Maurício Bomfim |
Fabricação: Feeling Estofados

A Mesa Asa-Delta traduz o encontro entre escultura e função em um gesto único: uma base curva, de presença marcante, que sustenta a composição com leveza visual. O desenho orgânico cria a sensação de flutuação do tampo, enquanto a estrutura evidencia a assinatura do design contemporâneo brasileiro.

Assinada por Maurício Bomfim, a Asa-Delta carrega um desenho autoral que não se repete: uma peça pensada para ocupar o centro do ambiente com identidade, transformando a mesa em presença e não apenas em função. É esse tipo de exclusividade que define uma casa com conceito, onde cada escolha tem intenção.

Uma peça que você encontra com exclusividade na Kazarrô Conceito.

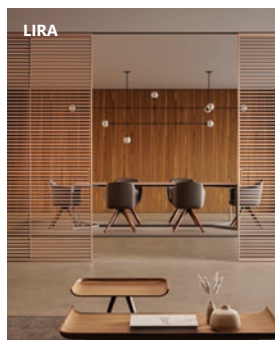


KAZARRÔ CONCEITO | AV. WASHINGTON LUIZ, 139 | SANTOS/SP | (13) 3307-0444 | @ @KAZARROCONCEITO

Portas Inside Florense

Diferente dentro de uma única unidade estética. Atemporal, de estrutura harmoniosa e imponente: Inside inaugura uma nova operação com a excelência Florense. O projeto de portas e revestimentos, com tecnologia celebrada mundialmente, traz possibilidades sempre exclusivas de acabamentos e a livre exploração de toda a cartela de materiais da marca. Dessa forma, é possível criar composições únicas e que se adequam a ambientes diversos sem perder a beleza e a funcionalidade.

Inside é inspirada na essência Florense, um convite a percorrer os caminhos do dia a dia. É a chave que permite o acolhimento e a segurança de quem desejamos ter por perto. É a escolha de explorar a liberdade das idas com a certeza dos retornos.



FLORENSE SANTOS | RUA BENTO DE ABREU, 38 | SANTOS/SP | (13) 3288-1204 | @ @FLORENSESANTOS
FLORENSE RIVIERA | AV. DA RIVIERA, 1256 | SHOPPING RIVIERA DE SÃO LOURENÇO | BERTIOGA/SP
(13) 99781-4742 | @ @FLORENSE RIVIERA | WWW.FLORENSE.COM

Autenticidade
EM FORMA DE DESIGN.



PROJETO ARQ. LAYLA FERREIRA

AV. WASHINGTON LUIZ, 139 - SANTOS

 (13) 3307.0444

**REDE
CONCEITO**

  @KAZARROCONCEITO

Coleção Oceano

Assinados por Fernanda Marques para a Breton, o sofá e a poltrona Enseada integram a Coleção Oceano, lançada na última edição da SP-Arte. As peças exploram a modularidade e a liberdade criativa como princípios centrais, permitindo diferentes composições que se adaptam a distintos espaços e modos de viver.

Com volumes generosos, curvas orgânicas e transições suaves entre os módulos, o desenho cria a sensação de movimento contínuo e conforto visual. A poltrona traduz a mesma linguagem fluida do sofá em uma escala mais compacta e envolvente, funcionando tanto como peça de destaque quanto em conjunto, mantendo unidade estética e versatilidade.

O resultado é um conjunto que valoriza a fluidez das formas, sem rigidez ou padrões preestabelecidos, reforçando a ideia de um design em constante transformação.



BRETON SANTOS | AV. EPITÁCIO PESSOA, 305 | SANTOS/SP
(13) 99732-6002 | @BRETONSANTOS_

A sofisticação está nos detalhes e nos padrões que definem o espaço

Nesta composição exclusiva, a Todeschini traduz elegância por meio de uma curadoria precisa de acabamentos. O padrão Legacy, presente nos tamponamentos e frentes retas, revela a imponência da madeira com tonalidade profunda e veios marcantes, criando uma base sólida, atemporal e acolhedora.

Em contraponto, o padrão Giardino traz leveza e contemporaneidade com seu tom suave e textura delicada, aplicado nas frentes quadra. A composição ganha ainda mais personalidade com o Puxador Urbe, que reforça o desenho linear e minimalista, valorizando a pureza das formas. O resultado é uma cozinha que equilibra força e sutileza, tradição e modernidade, um projeto onde cada escolha de acabamento é protagonista.

Todeschini. O padrão do seu estilo de viver.



TODESCHINI SANTOS
AV. DR. BERNARDINO DE CAMPOS, 588
(13) 3284-4815
TODESCHINI RIVIERA
AL. DAS SAMAMBAIAS, 2869
(13) 3316-6205

TODESCHINI PRAIA GRANDE
AV. PARIS, 1003 | (13) 3379-3694
WWW.TODESCHINI.COM.BR
@TODESCHINIOFICIAL

Coleção 2026:


NOVOS OLHARES
PARA O DESIGN

Lançamentos que unem ideias, materiais e acabamentos pensados para transformar cada ambiente em uma experiência de estilo, conforto e personalidade.

Todeschini Santos: (13) 3284-4815

Todeschini Praia Grande: (13) 3379-3694

Todeschini Riviera: (13) 3316-6205

Todeschini 

MUITO ALÉM —
— DO PLANEJADO

Estofado Lamore

Volumes orgânicos, toque aveludado e uma estética que valoriza o essencial. O sofá Lamore traduz o luxo contemporâneo por meio da matéria, do conforto e da proporção.

Seu desenho fluido elimina excessos e reforça uma presença silenciosa, ideal para projetos autorais que buscam equilíbrio entre sofisticação, aconchego e atemporalidade. O tecido Lamore oferece textura refinada, leitura visual homogênea e desempenho estético pensado para ambientes residenciais de alto padrão.



Uma peça que não segue tendências — constrói identidade.

KZARA | AV. CONSELHEIRO NÉBIAS, 710
BOQUEIRÃO | SANTOS/SP
☎ (13) 3222-2296 | @ **_KZARAMOVEIS**

Cozinha Industrial

A Kitchens apresenta a Cozinha Industrial, onde a funcionalidade encontra a elegância contemporânea. As cores sóbrias ganham vida com o toque acetinado do Veloute Grigio Bromo e da intensidade sofisticada do Lead, criando uma atmosfera de refinamento que transcende o convencional. Os armários superiores em Vidro Canalle revelam iluminação LED interna, enquanto as bancadas em Corian Ebony e Light Gray trazem curvas orgânicas na ilha central.



Os painéis Kumiko escuro ripado, iluminados por LED, e o exclusivo Organ System em estrutura metálica, transformam o ambiente em uma expressão fascinante de versatilidade profissional e inovação. Mais uma novidade da Private Collection Kitchens 2026, criada para quem valoriza o melhor do design contemporâneo.

KITCHENS SANTOS | AV. DR. EPITÁCIO PESSOA, 305 | 5º ANDAR | SANTOS/SP | (13) 99732-6002 | @ **@KITCHENS_SANTOS**

KZARA



REDE
CONCEITO

MÓVEIS | PLANEJADOS | DECORAÇÕES

Coleção Bossa on the Road, Living Home | Kalks

Alguns materiais carregam o tempo. Kalks não imita o passado, mas constrói sua própria história. Camada sobre camada, matéria sobre matéria. Inspirado pelas paisagens europeias, onde a arquitetura sempre dialogou com o tempo, Kalks revela sua superfície em marcas, nuances e fragmentos que moldaram caminhos e maneiras de habitar o

mundo. Elementos naturais ganham definição por meio da tecnologia, equilibrando densidade e precisão, memória e desenho contemporâneo. Uma superfície contínua, que se adapta sem perder a autenticidade. Atemporal, honesto e silenciosamente sofisticado. Um limestone onde a história não é reproduzida — é compreendida.



PORTOBELLO SHOP SANTOS

RUA MARQUÊS DE SÃO VICENTE, 16
CAMPO GRANDE
(13) 99114-8814 | (13) 3222-4949
@PORTOBELLO_SHOP_SANTOS

PORTOBELLO SHOP GUARUJÁ

AV. DOM PEDRO I, 1080 | JD. TRES MARIAS
(13) 97825-8935 | (13) 3323-7450
@PORTOBELLO_SHOP_GUARUJA

PORTOBELLO SHOP PRAIA GRANDE

RUA FUMIO MIYAZI, 167 | BOQUEIRÃO
(13) 98217-9090 | (13) 3474-5353
@PORTOBELLO_SHOP_PRAIA_GRANDE

Sofá Del FOLIO

O Sofá Del nasce de uma proposta contemporânea que valoriza as formas e o bem-estar. Sua base monolítica traz à peça uma harmonia, criando a sensação de leveza que transforma o ambiente. As almofadas dão um visual descontraído e sensação de conforto. As diferentes texturas e tramas tornam a experiência espetacular e permitem composições personalizadas e modulares, se adaptando de 2 a 6 lugares, com ou sem braços, incluindo opções com chaise ou puff.

LEVEZA NO OLHAR, CONFORTO NO SENTIR.



Encontre o Sofá Del com exclusividade na Alhambra.

ALHAMBRA MÓVEIS EM SANTOS

BOQUEIRÃO | RUA MATO GROSSO, 320 | (13) 3273-4484

EM BREVE: RUA AZEVEDO SODRÉ, 89

CENTRO | AV. SEN. FEIJÓ, 237 | (13) 3228-9590

AV. SENADOR FEIJÓ, 314/316 | (13) 3228-9590

(13) 98208-0150

WWW.ALHAMBRA.COM.BR | @ALHAMBRAMOVEIS

ARCO

DESIGN BY

pininfarina



Essencialidade e proporções perfeitas.

Arco é a celebração da confluência do design e da funcionalidade nos espaços de vida contemporâneos.

FLORENSE

Riviera_Santos

Riviera de São Lourenço Av da Riviera 1256 Loja K Bertioga (13) 3316 6115
Santos Rua Bento de Abreu 38 Boqueirão (13) 3288 1204

Poltrona Nini

A poltrona Nini, assinada por Ana Alonso com exclusividade para a Andrade Decor, é uma homenagem à avó materna da autora, e une traços atemporais com detalhes que remetem às histórias contadas pela matriarca.

ANDRADE DECOR
AV. BERNARDINO DE CAMPOS, 621
SANTOS/SP | ☎ (13) 99663-4755
@ANDRADE.DECOR

"Queria que as peças transmitissem os sentimentos que eu tenho quando estou com ela, como aconchego, leveza e tranquilidade", conta Ana.

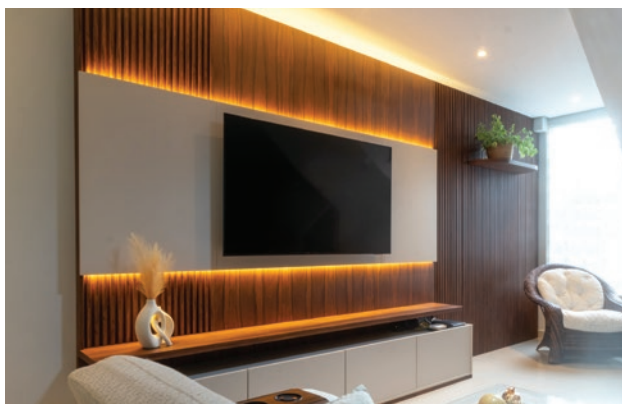


Elegância do amadeirado

O amadeirado é um elemento que transforma o ambiente ao unir textura, sofisticação e equilíbrio visual. Neste projeto, a marcenaria planejada utiliza o material para criar painéis e detalhes que valorizam o espaço com elegância e personalidade.

A presença do ripado e da iluminação indireta destaca os veios da madeira, criando profundidade e um efeito visual acolhedor. Em contraste com superfícies claras e linhas contemporâneas, o amadeirado traz naturalidade ao ambiente e reforça a proposta de um design atemporal, onde estética e funcionalidade caminham juntas.

KAZA BELLA PLANEJADOS
RUA DR. NAPOLEÃO LAUREANO, 42
SANTOS/SP | (13) 3251-9438 | ☎ (13) 99610-6343
@KAZABELLAPLANEJADOS



Design para viver

A **Andrade Decor** apresenta um novo olhar sobre o morar contemporâneo.

Ambientes que equilibram **estética, conforto e identidade**, pensados para transformar a forma como você vive cada espaço.



**Premiação
exclusiva**
/ para arquitetos
e designers

Explore um **showroom** de **1100m²** com soluções para áreas **internas e externas**.

• Móveis • Papéis de parede • Objetos de decoração

ANDRADE
DECOR

Av. Bernardino de Campos, 621
Gonzaga – Santos



@andrade.decor



13 99663.4755

Exclusividade que transforma seu espaço

Apresentamos a Signature, nossa linha exclusiva de móveis selecionados, onde design, sofisticação e qualidade se encontram para criar ambientes únicos. O Sofá Iberê carrega em seu nome uma origem indígena, um termo afetivo derivado de Itiberê, que significa "rio rasteiro". Seu design combina delicadeza e robustez, criando

uma peça que flui naturalmente nos espaços. O assento traz espumas hipersoft, com toque macio e suave, oferecendo máximo conforto. Já os braços estruturados em chapa de aço e madeira tauari, além da base toda orgânica que acompanha o desenho do sofá, revelam atenção aos detalhes e materiais de altíssimo padrão.



DISPONÍVEL EM
NOVO MACUCO

GRUPO NOVO MACUCO / TREND
AV. AFONSO PENA, 615 | SANTOS/SP | (13) 3236-0711 | (13) 3216-1616 | @ @NOVOMACUCO
WWW.NOVOMACUCO.COM.BR

Metalon

Quando materiais estruturais são explorados fora de sua função original, o design revela novas possibilidades. Aplicado em uma escala mais leve, o metalon ganha protagonismo na fruteira ao desenhar linhas precisas que organizam, sustentam e compõem o espaço com leveza visual. A composição em níveis reforça a funcionalidade e integra o elemento ao ambiente de forma natural, equilibrando técnica e estética. Na Dimare Santos, o metalon é reinterpretado de maneira criativa, ampliando seu uso e valorizando os detalhes que transformam o cotidiano.

DIMARE SANTOS | AV. GEN. FRANCISCO GLICÉRIO, 65
SANTOS/SP | (13) 3512-2379
WWW.DIMARE.COM.BR | @ @DIMARE.SANTOS





 [dimare.santos](https://www.instagram.com/dimare.santos)  13 99616-7074

Projeto: Carla Rodriguez - @carlarodriguez.arquiteta
Fotos: Henrique Ogata - @h.ogatafotografia

Av. Gal. Francisco Glicério, 65
Gonzaga, Santos

www.dimare.com.br

dimare
PLANEJADOS
SANTOS

Baniwa

Inspirada no trabalho de Bruno Munari, "Das coisas nascem coisas", Silvia Carneiro transforma utensílios indígenas em luminárias. A Etnia Baniwa está no Rio Negro, no Amazonas, e retira as palmas do Arumã de suas margens. As fibras são tratadas e tingidas com tintas naturais, como o urucum para a cor vermelha e a fuligem das tochas e fogueiras para a tinta preta. Os balaios são decorados com símbolos gráficos da cultura Baniwa e na comunidade são usados para a coleta de frutas e raízes, no processamento e armazenamento de alimentos e no servir. É um projeto de economia circular que fornece uma importante composição de renda para a aldeia.

MARCOFRAN MATERIAIS ELÉTRICOS EM SANTOS

AV. DINO BUENO, 69, PONTA DA PRAIA
(13) 3262-6164 | 📞 (13) 97415-5095
AV. SENADOR PINHEIRO MACHADO, 704, MARAPÉ,
(13) 3239-5632 | 📞 (13) 99608-0226
📍 @MARCOFRANELETRICA



Poltrona Hermes

Detentora de uma tapeçaria farta e aconchegante, suas peças foram concebidas para serem desconectadas, que como por mágica se mantêm perfeitamente alinhadas e flutuantes em relação a estrutura principal. O efeito ilusório de tais desconexões desperta sentimentos de curiosidade sobre a produção. Sua estrutura interna e oculta é obra de grande e eficiente engenharia, sendo a protagonista que nos permite manter tudo no lugar e abrigar sua tapeçaria robusta, desenvolvida e testada para um "sentar" macio e confortável. Como produto de caráter premium, o couro natural foi cuidadosamente escolhido para proporcionar uma nobre sensação tátil e evocar emoções com uma textura que há milênios é sinônimo de sofisticação. Ao mesmo tempo, é um importante elemento para criar contrastes interessantes em relação a tapeçaria. Sua parte posterior possui um importante detalhe flutuante em couro natural, que foi carinhosamente batizado como "asa", que por sinal adornavam também as sandálias de Hermes, que dentre vários atributos, era o Deus da magia, comércio e riqueza.

GRUPO IMPÉRIUM

LOJA 1 | SANTOS
AV. SENADOR FEIJÓ, 267/269 | CENTRO

LOJA 2 | SANTOS
AV. SENADOR FEIJÓ, 257 | CENTRO

LOJA 3 | PRAIA GRANDE

AV. MARECHAL MALLET, 2186
CANTO DO FORTE | 📞 (13) 99742-4840
📍 @MOVEISIMPERIUM





ilumine

o que realmente importa



@marcofraneletrica

Av. Dino Bueno, 69, Ponta da Praia, Santos/SP | (13) 3262-6164 | ☎ (13) 97415-5095

Av. Senador Pinheiro Machado, 704, Marapé, Santos/SP | (13) 3239-5632 | ☎ (13) 99608-0226

Fotógrafa: Jessica Campos



AKZO

GRUPO
NOVO MACUCO




*Toda história começa em algum lugar.
A nossa começa em casa.*

Não em uma casa qualquer,
mas naquelas onde a vida acontece
de verdade. Onde famílias crescem,
mudam e se transformam.
Há décadas, fazemos parte
dessas histórias.

TREND ■

Viva seu espaço.

  TrendMobileConcept

 (13) 3231-1737

 **NOVO
MACUCO**

Feito para viver.

  NovoMacuco

 (13) 3236-0711

UM NOVO HORIZONTE PARA O *morar contemporâneo no litoral paulista*

O litoral de São Paulo volta a ocupar um lugar de destaque no universo da arquitetura, do design e do paisagismo. Em um momento em que a busca por qualidade de vida redefine escolhas e territórios, o Guarujá se prepara para receber a primeira edição da **CasaEstilo.MOSTRA 2026** — um projeto alinhado às transformações do morar contemporâneo.

Mais do que uma mostra de ambientes, a proposta se apresenta como uma plataforma de experiências, conexões e reflexão sobre a forma como habitamos — especialmente em regiões que deixam de ser apenas destino de lazer para se consolidarem como espaços de vida.

Instalada em um imóvel térreo com aproximadamente 1.500 m² de área construída, em um terreno de 2.700 m², a mostra ocupa uma localização estratégica na principal via de acesso ao eixo formado pelo Condomínio Jardim Acapulco, Park Lane e Golf Club — regiões que concentram um público altamente conectado ao universo do morar qualificado.


A edição contará com 28 ambientes, entre espaços internos, lofts e áreas externas com paisagismo, compondo um percurso que vai além da contemplação estética. A proposta é construir uma narrativa onde arquitetura, design e sensibilidade dialogam de forma integrada.

Reunindo profissionais e escritórios de arquitetura e design de interiores, além de empresas consolidadas do setor, a curadoria aposta em uma produção autoral e contemporânea. Cada ambiente é concebido como uma expressão de identidade, refletindo diferentes leituras sobre o habitar atual.

Sob o tema “**Horizonte Singular**”, a mostra propõe um olhar que ultrapassa a paisagem. Inspirado na vista da Praia de Pernambuco, o conceito transforma o horizonte em metáfora de perspectiva — onde cada espaço se torna um ponto de vista único sobre viver, conviver e habitar.

Esse movimento dialoga diretamente com um cenário em transformação. A busca por segurança, bem-estar e qualidade de vida tem impulsionado a migração para cidades litorâneas, enquanto projetos como o Aeroporto do Guarujá e o futuro Túnel Santos–Guarujá reforçam uma nova lógica territorial, encurtando distâncias e ampliando o potencial da região.



Nesse contexto, a CasaEstilo.MOSTRA surge como reflexo e agente desse novo momento — conectando mercado, antecipando demandas e promovendo uma reflexão qualificada sobre o morar contemporâneo. 

Serviço: CasaEstilo.MOSTRA 2026
21 de maio a 19 de julho de 2026 | Guarujá/SP
www.casaestilomostra.com.br |  [@casaestilo.mostra](https://www.instagram.com/casaestilo.mostra)

Realização:
CasaEstilo.ARQLAB |
Claudio Martins

VIVER É COLECIONAR HORIZONTES

Prepare-se para conhecer o novo marco do arquitecor do litoral paulista



casaestilo.MOSTRA

TODA CASA
SE ABRE PARA
UMA PAISAGEM



TODA PAISAGEM
SE ABRE PARA
O HORIZONTE

TODO HORIZONTE REVELA
UMA FORMA ÚNICA DE VIVER

Sob o tema "Horizonte Singular", o Casa Estilo Mostra abre as portas para sua primeira edição. Uma mostra de arquitetura, design e paisagismo que vai redefinir o conceito do morar. Convidamos você para uma experiência sensorial única no litoral paulista. Venha percorrer ambientes assinados por arquitetos, designers de interiores e paisagistas que traduzirão em texturas, formas e luz o equilíbrio entre luxo e a natureza.

Marque na sua agenda. Um horizonte de possibilidades espera por você.

DE 21 DE MAIO A 19 DE JULHO

de quinta a domingo

LOCAL:

Av. Pernambuco n.250,
Balneário Praia do Pernambuco - Guarujá

Siga nas redes:

@casaestilo.mostra
www.casaestilomostra.com.br

projeto



INTEGRAÇÃO *ampla e fluida*

FOTOS HENRIQUE OGATA

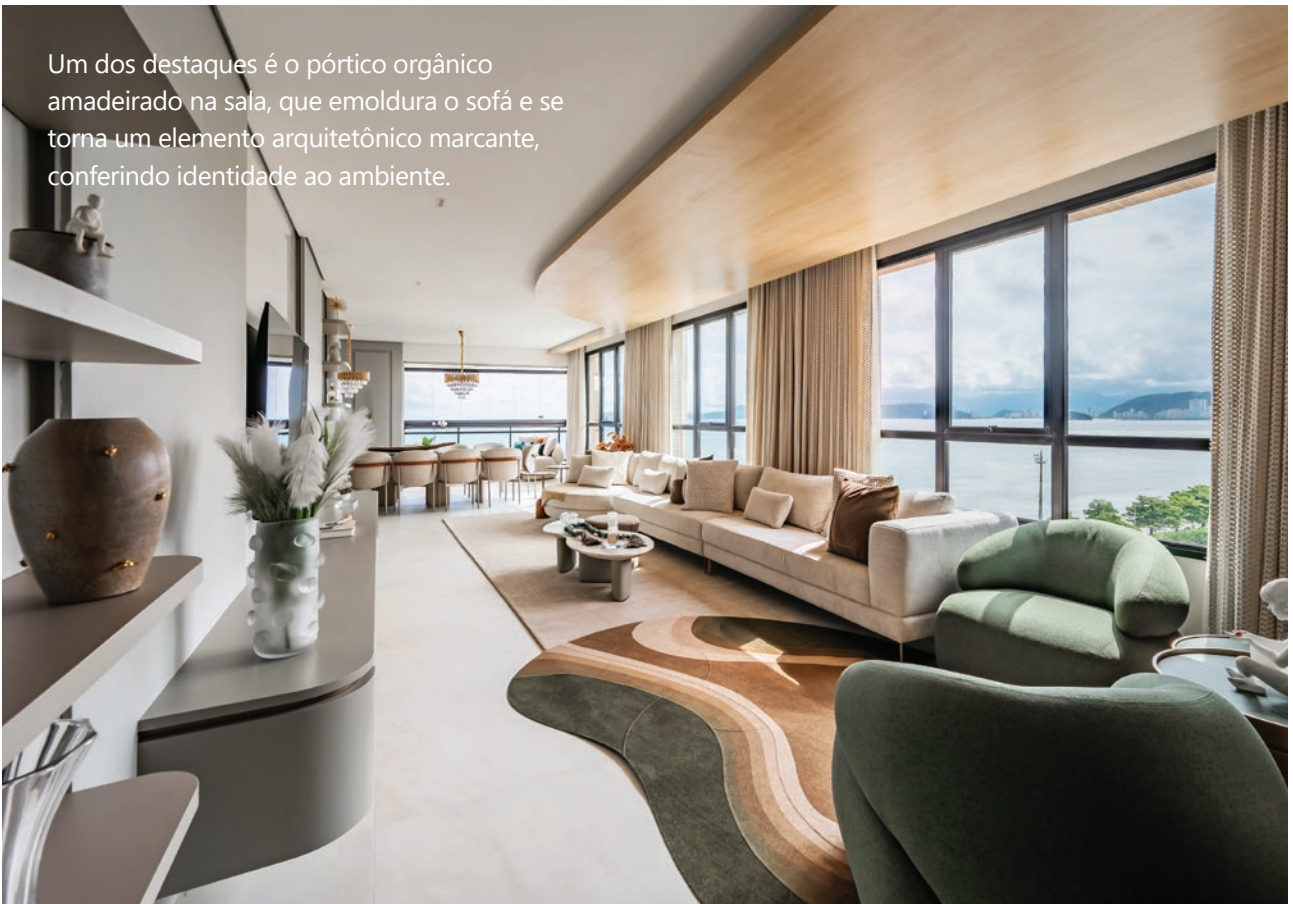
Localizado em Santos, litoral paulista, este apartamento de 297 m² com vista para o mar passou por uma reforma completa assinada pela arquiteta Livia Passos, após mais de duas décadas sem intervenções desde a entrega original da construtora



O projeto foi desenvolvido para um casal de clientes idosos e seu filho, com o objetivo de modernizar o imóvel, integrar os ambientes e proporcionar mais conforto tanto na rotina quanto ao receber convidados. A proposta valorizou a vista privilegiada, reorganizando os espaços para ampliar a conexão entre sala, varanda e área social, reforçando a sensação de amplitude e continuidade.



Um dos destaques é o pórtico orgânico amadeirado na sala, que emoldura o sofá e se torna um elemento arquitetônico marcante, conferindo identidade ao ambiente.






A linguagem adotada aposta em uma estética atemporal, elegante e sofisticada, com predominância de tons bege e off-white, combinados à madeira natural e a pedras nobres.

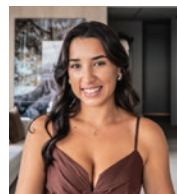


A moderna cozinha conta com armários planejados em tons de cinza, com puxadores dourados que conferem elegância ao ambiente. A bancada da pia em Dekton e o piso em tons de areia trazem uniformidade e leveza à composição. A iluminação central, com perfis de LED embutidos, garante praticidade e valoriza o espaço.





Na suite master, o projeto prioriza conforto e acolhimento, com marcenaria planejada, materiais naturais e uma atmosfera serena, pensada para promover bem-estar e tranquilidade no dia a dia. 



PROJETO ARQUITETA
Livia Passos

@liviapassos.arq

APOIO | ANDRADE DECOR |
PORTOBELLO SHOP SANTOS



equilíbrio
**CONTEM-
PORÂNEO**





FOTOS GABRIEL FERNANDES

Assinado por Thaina Sales, o projeto de interiores da residência de 530 m², localizada na Riviera de São Lourenço, litoral Paulista, foi concebido como um imóvel de investimento, com a proposta de criar espaços versáteis, capazes de atender a diferentes perfis, sem abrir mão de identidade e sofisticação



A área social, totalmente integrada, conecta a sala ao espaço gourmet de forma fluida. Pensado para uso real, o gourmet conta com infraestrutura completa e eletrodomésticos de alto padrão, elevando a experiência no dia a dia. Ao se abrir para o exterior, o ambiente ganha amplitude, com luz natural abundante e a vista incorporada ao cenário.






A escolha dos materiais prioriza as sensações: a madeira traz aconchego, enquanto a pedra imprime presença e solidez. O mobiliário e a decoração foram posicionados de forma estratégica, conduzindo o olhar desde a entrada e valorizando os pontos de destaque que conferem personalidade ao projeto.





Na área íntima, a atmosfera se torna mais acolhedora e sensorial. A combinação de materiais com iluminação indireta cria um ambiente intimista, pensado para o descanso e o conforto. O resultado é uma casa que equilibra funcionalidade, estética e bem-estar, traduzindo um projeto contemporâneo, versátil e atemporal. 



PROJETO ARQUITETA

**Thaina
Sales**



 @arqsales_

APOIO |
TODESCHINI SANTOS,
RIVIERA E PRAIA GRANDE |
PORTOBELLO SHOP SANTOS

projeto





refúgio para
**VIVER E
RECEBER**

FOTOS GABRIEL FERNANDES

O projeto desta residência de praia, com 550 m², localizada no Balneário Flórida, em Praia Grande, SP, leva a assinatura do arquiteto Heitor Paulucci e foi desenvolvido para uma família que buscava um lar acolhedor, com estética refinada e atemporal, capaz de unir conforto e sofisticação



Desde o início, a principal diretriz foi a criação de espaços amplos, funcionais e integrados, ideais para receber família e amigos. A proposta prioriza a fluidez entre os ambientes, aliando praticidade no dia a dia a uma atmosfera convidativa e elegante.








Cada espaço foi cuidadosamente pensado para equilibrar funcionalidade e aconchego. O mobiliário contemporâneo, bem distribuído, valoriza a circulação e proporciona conforto, enquanto a iluminação explora ao máximo a entrada de luz natural, complementada por pontos estratégicos de iluminação indireta e decorativa, que criam diferentes cenários ao longo do dia.



Na composição dos interiores, a decoração aposta em uma base minimalista, enriquecida por objetos afetivos e texturas sutis, que imprimem personalidade sem excessos. O resultado é uma residência que traduz leveza, equilíbrio e bem-estar, perfeita para viver e receber com naturalidade. 



PROJETO
ARQUITETO



**Heitor
Paulucci**

@arquitetorpaulucci

**APOIO | FLORENSE
SANTOS E RIVIERA**

projeto



horizonte PARTICULAR

FOTOS FÁBIO JR SEVERO

Localizada em Balneário Camboriú, esta cobertura de 380 m², assinada pela arquiteta Simara Mello, ocupa um dos edifícios mais icônicos da prestigiada Barra Sul. Com 290 metros de altura, o arranha-céu está entre os mais altos do país e da América do Sul, reforçando o caráter exclusivo do projeto



Desenvolvido para um jovem casal com três filhos, o apartamento passou por uma reformulação completa da planta original, sendo organizado em um único nível. A distribuição dos ambientes estabelece uma divisão clara entre o setor íntimo, voltado ao sul, e a área social, direcionada ao norte, onde se concentram estar, gourmet, piscina e área externa com cobertura retrátil.



A funcionalidade orienta todos os ambientes, com destaque para a cozinha ampla, o espaço gourmet, o escritório integrado e o closet generoso com áreas individualizadas. Materiais naturais, texturas sutis e tons neutros reforçam uma estética elegante e atemporal.




Pensada como uma residência de veraneio funcional e acolhedora, a cobertura reflete o estilo de vida dinâmico da família, com espaços amplos, integrados e voltados para o convívio. A participação ativa dos moradores ao longo do processo foi fundamental para definir acabamentos, mobiliário e soluções sob medida.



Com vista panorâmica de 360 graus, o projeto valoriza a paisagem como protagonista. A escolha por poucos móveis planejados, combinados a peças assinadas por designers brasileiros, garante leveza visual e sofisticação. A abundante luz natural é potencializada por uma paleta clara e materiais que ampliam a sensação de luminosidade, enquanto a iluminação indireta em LED cria cenários acolhedores.





Soluções de automação residencial permitem o controle de iluminação, climatização e som, enquanto persianas regulam a entrada de luz e contribuem para o conforto térmico. Entre os desafios do projeto, a adega foi cuidadosamente posicionada em área interna, garantindo condições ideais de conservação. Já o hall de entrada recebeu painéis em vidro branco fosco, integrando os acessos com discrição e criando uma recepção sofisticada. O resultado é um projeto que equilibra leveza, funcionalidade e elegância, transformando a cobertura em um verdadeiro refúgio nas alturas. 



PROJETO ARQUITETA

**Simara
Mello**

 @simaramello



atmosfera
ATUAL



FOTOS ANDRÉ MELLO

Localizado no bairro de Perdizes, em São Paulo, este apartamento de 150 m² foi projetado pelo designer de interiores Rodrigo Martinez para um empresário e seus dois filhos. O projeto busca criar uma atmosfera contemporânea e acolhedora, equilibrando elegância, funcionalidade e conforto no cotidiano da família

A proposta parte de uma base de tons neutros e materiais sofisticados, que percorrem todos os ambientes e reforçam a unidade visual. A iluminação, pensada como elemento arquitetônico, valoriza volumes, texturas e amplia a sensação de profundidade. O hall de entrada recebe com um espelho orgânico apoiado em base escultórica de madeira, criando um ponto focal de personalidade.





Sala de TV, estar, jantar, cozinha e bar se integram de forma fluida, favorecendo o convívio sem perder identidade. O mobiliário de linhas suaves e materiais naturais equilibra conforto e sofisticação, enquanto a obra metálica em tom cobre adiciona movimento e contraste à composição.






A marcenaria sob medida é protagonista. No bar, um móvel em madeira com nichos iluminados cria um cenário acolhedor para a mesa de jantar. Poltronas em azul suave introduzem cor ao ambiente neutro, e a presença de plantas amplia a sensação de bem-estar. A cozinha integrada, com ilha em pedra e balcão em madeira, favorece a interação e o uso cotidiano.





Com papel líquido de textura mineral e iluminação linear em LED, o lavabo assume um caráter dramático e sofisticado. A bancada clara contrasta com o fundo escuro, destacando cuba e metais em acabamento preto mate. 



PROJETO DESIGNER
DE INTERIORES

**Rodrigo
Martinez**

@rodrigo.martinez.designer

APOIO | IMPÉRIUM MÓVEIS |
KZARA MÓVEIS

minimalismo
SENSORIAL





FOTOS BIA NAUIACK

*Assinado
pela arquiteta
Diane Justus, este
apartamento de
85 m² em Curitiba,
foi projetado
para um jovem
casal de médicos
em período de
residência*

O desafio foi adaptar, em menor escala, hábitos construídos em uma casa ampla, preservando o conforto, o acolhimento e a identidade dos moradores.





Com linguagem minimalista e sensorial, o projeto aposta no mimetismo visual e no uso marcante da pedra para criar uma atmosfera contínua e atemporal. A planta original foi reformulada, com ampliação da suíte e integração do living à sacada, favorecendo a entrada de luz natural e a fluidez dos espaços.







A iluminação, pensada como parte da arquitetura, valoriza volumes e texturas, enquanto materiais em tons neutros reforçam a leveza e a unidade visual. Soluções funcionais, acabamentos precisos e escolhas alinhadas ao uso cotidiano garantem praticidade sem abrir mão da sofisticação.

O resultado é um lar que traduz, com sensibilidade, a experiência de morar bem, mesmo que por um tempo. **MBX**



PROJETO
ARQUITETA



**Diane
Justus**

@dianejustusarquiteta



identidade em
CADA DETALHE



FOTOS ANDRÉ MELLO

O projeto deste apartamento de 107 m², localizado em Santos, SP, foi desenvolvido para um casal que já mantém uma relação de longa data com o escritório Dénes Arquitetura. Profundamente conectados à cultura baiana e à valorização de suas histórias pessoais, os clientes trouxeram um direcionamento claro e sensível para a concepção dos ambientes


Entre as principais premissas estava a criação de um lar acolhedor, repleto de personalidade e capaz de refletir suas origens e valores. Para isso, o projeto aposta no uso de elementos naturais, cores quentes e peças afetivas que já faziam parte do acervo do casal. Havia também o desejo especial de valorizar a área gourmet como um espaço central de convivência, pensado para receber amigos e familiares.



A base do projeto é neutra e atemporal, com o uso marcante da madeira em painéis, marcenaria sob medida e mobiliário, criando unidade visual e reforçando a sensação de aconchego. Um dos grandes destaques é o jardim vertical, presente tanto na sala quanto na varanda gourmet, trazendo frescor, cor e uma conexão direta com a natureza. O elemento reforça o conceito do projeto e dialoga com o desejo dos moradores por um lar mais vivo e cheio de referências naturais.





Na área gourmet, a marcenaria em tons amadeirados e terracota, combinada à bancada em pedra escura e aos detalhes em metal dourado, cria um contraste elegante. A rede instalada próxima à janela surge como um ponto focal carregado de afeto, enquanto o banco de madeira, a mesa redonda e as cadeiras complementam a proposta de um ambiente intimista, acolhedor e convidativo. 

PROJETO



Dénes Arquitetura

ARQUITETA
LUIZA CASTRO
E DESIGNER
IZABELLA CASTRO

 @denes.arquitetura

APOIO | IMPÉRIUM MÓVEIS | KZARA MÓVEIS



projeto



funcionalidade com **PROPÓSITO**

FOTOS BRUNO ROSSI

O projeto do escritório de 60 m², assinado pela Adorê Arquitetura, das arquitetas Isadora Thame e Caroline Mercês, localizado no Canto do Forte, em Praia Grande (SP), nasceu com o propósito de traduzir, de forma fiel, a essência e os valores das profissionais



A ideia era criar um espaço funcional para o dia a dia, mas que também proporcionasse uma experiência acolhedora para quem o visita. A integração dos ambientes foi o ponto de partida do projeto, ampliando a percepção espacial e reforçando a fluidez, característica

presente na linguagem do escritório. O desafio foi conciliar diferentes usos em um mesmo espaço: área de trabalho, atendimento ao cliente e um ambiente mais intimista para apresentação de projetos, com atmosfera próxima à de uma sala de estar.

A área principal combina trabalho e convivência. O sofá introduz um caráter acolhedor e quase residencial, enquanto a marcenaria ao fundo organiza o espaço com funcionalidade e estética. Desenhado sob medida, o mobiliário conta com nichos iluminados, que valorizam objetos, livros e elementos naturais, conferindo identidade ao ambiente.

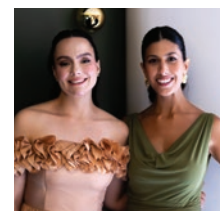
A iluminação em camadas reforça o conforto. A luz geral é complementada por pontos focais e iluminação indireta na marcenaria, criando uma atmosfera mais quente e convidativa.





Na área de reuniões, o verde surge como elemento de destaque, reforçando a conexão com o natural. As divisórias em madeira e vidro mantêm a integração visual, ao mesmo tempo em que garantem privacidade quando necessário. A mesa, de desenho leve e materiais naturais, acompanha a proposta contemporânea do projeto.

Os objetos decorativos seguem a mesma lógica, nada é aleatório. A composição mistura peças neutras, elementos naturais e escolhas autorais, criando um ambiente equilibrado, com textura e personalidade. ^{MIX}



PROJETO

Adorê Arquitetura

ARQUITETAS
CAROLINE MERCÊS
E ISADORA THAME

📍 @adorearquitetura

APOIO |

DIMARE PLANEJADOS SANTOS

MARCOFRAN

Tradição e Confiança

Desde 1999, a Marcofran Materiais Elétricos constrói sua trajetória como referência em Santos e em toda a Baixada Santista, consolidando-se como especialista em materiais elétricos e iluminação

FOTOS ANDRÉ MELLO



Com um portfólio que reúne mais de 10 mil itens à pronta-entrega das melhores marcas do mercado, a empresa se destaca pela união entre variedade, qualidade e excelência no atendimento. Mais do que oferecer produtos, a Marcofran entrega soluções completas para projetos, reformas e manutenções. Seu diferencial está no atendimento consultivo

e no suporte técnico especializado, que garantem segurança, eficiência e assertividade em cada etapa.

Com um showroom de iluminação de 110 m², a Marcofran vai além do conceito tradicional de loja. O espaço foi pensado para proporcionar uma experiência completa, onde cada projeto é compreendido em sua totalidade.



Com sólida atuação no setor, a empresa atende desde demandas técnicas, como fios, disjuntores, acabamentos, lâmpadas e acessórios, até soluções mais elaboradas em iluminação, sempre com foco no desempenho e no resultado final. O atendimento é próximo, técnico e estratégico, voltado para arquitetos, empreiteiros e clientes finais. Cada recomendação considera funcionalidade, custo-benefício e estética, contribuindo para decisões mais seguras e eficientes.



O empresário Nycolas Falcão destaca




“ Mais do que fornecer materiais, a Marcofran se posiciona como parceira de seus clientes, antecipando necessidades, evitando erros e agregando valor real a cada projeto. Porque, no fim, não se trata apenas de material elétrico. Trata-se de confiança em cada detalhe. ”

Em 2026, a Marcofran evolui acompanhando as transformações do mercado e as necessidades dos profissionais que fazem a diferença nos projetos. O showroom ganha ainda mais protagonismo como um espaço de experiência, um ambiente pensado para que arquitetos e clientes visualizem soluções, compreendam aplicações e tomem decisões

com mais segurança e clareza. O atendimento se fortalece no formato consultivo, onde a iluminação deixa de ser apenas um elemento técnico e passa a ocupar um papel estratégico dentro dos projetos. A equipe atua de forma ativa no processo de criação, especificação e escolha dos produtos ideais para cada ambiente.



O compromisso com o conhecimento também se intensifica. A Marcofran busca aproximar profissionais das principais tendências, inovações e tecnologias em iluminação, oferecendo conteúdo relevante que agrega valor ao trabalho de cada parceiro. Como parte dessa evolução, a loja passa a contar com uma sala de atendimento exclusiva, um espaço dedicado para que arquitetos possam receber seus clientes, apresentar projetos e conduzir reuniões com mais conforto, profissionalismo e confiança. Aproximar, orientar e valorizar cada projeto por meio da iluminação. 

Serviço:

Av. Dino Bueno, 69, Ponta da Praia, Santos/SP | (13) 3262-6164 | 📞 (13) 97415-5095
Av. Senador Pinheiro Machado, 704, Marapé, Santos/SP | (13) 3239-5632 | 📞 (13) 99608-0226
📍 @marcofraneletrica



IMPÉRIUM



móveis
PLANEJADOS,
CONVENCIONAIS
E DECORAÇÃO

IMPÉRIUM

Loja 1 | SANTOS - Av. Senador Feijó, 267/269 | Centro

Loja 2 | SANTOS - Av. Senador Feijó, 257 | Centro

Loja 3 | PRAIA GRANDE - Av. Marechal Mallet, 2186 | Canto do Forte

☎ (13) 99742-4840 | @ @moveisimperium | www.sejaimperium.com.br

MIX DESIGN

15 ANOS

de Histórias e Projetos



Há 15 anos, a Revista Mix Design acompanha as transformações do morar e do viver bem. Entre tendências, excessos, minimalismos e a evolução de práticas mais sustentáveis, a publicação se consolidou como referência no universo da arquitetura, do design de interiores e da decoração.

Em 2026, celebra uma trajetória marcada pela valorização de profissionais e pela curadoria de projetos que traduzem diferentes formas de habitar. Ao longo desse período, firmou-se como uma vitrine relevante para o setor, destacando reformas residenciais, espaços corporativos e as principais tendências em acabamentos e soluções contemporâneas.

Suas páginas reúnem projetos detalhados assinados por arquitetos e designers, além da cobertura de importantes eventos do segmento, conectando leitores às novidades e aos movimentos que moldam o mercado. Com presença ativa no Instagram (@revistamixdesign), a Mix Design amplia seu alcance ao compartilhar conteúdos dinâmicos e inspiradores, evidenciando projetos de destaque no litoral paulista e em diversas regiões do Brasil.

Mais do que uma publicação, a revista representa um espaço de troca, inspiração e reconhecimento. Celebrar 15 anos ininterruptos de circulação, tanto no formato impresso quanto no digital, é motivo de orgulho e reafirma o compromisso com a qualidade editorial, a relevância de conteúdo e a valorização do design nacional. ^{MIX}



Programa
CASA
estilo
e design
com Claudio Martins

o melhor
conteúdo
arqui&décor
do litoral paulista



segundas, quartas, quintas e sextas
na Santa Cecília TV

19h



estreia simultânea
pelo [youtube.com/casa estilo e design](https://youtube.com/casaestiloedesign)



Santa Cecília TV
52.1 DIGITAL - NET 513 HD
GVT 352 HD - VIVO FIBRA 10
também ao vivo
pelo www.santaportal.com.br



MIRE SUA
CÂMERA
E CURTA
O CONTEÚDO

saiba mais nas redes sociais do Casa Estilo e Design através do QR Code acima




FAMÍLIA
COMBINA COM
churrasco
PERFEITO



A COALFE ESTÁ CHEIA DE NOVIDADES!
TEMOS VÁRIOS MODELOS DE CHURRASQUEIRAS:
SOB MEDIDA, PRONTA ENTREGA & ACESSÓRIOS DIFERENCIADOS



Rua da Constituição, 379 a 387 - Santos - SP | 13. 3229 2800

 13. 99625 2198 coalfe.com.br   /coalfe

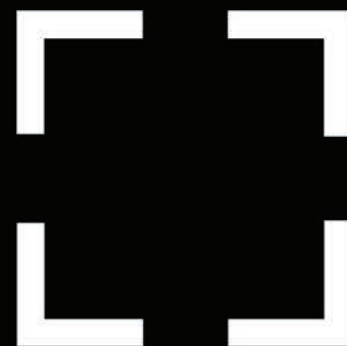


A MELHOR ENTREGA É AQUELA
QUE TEM O COMPROMISSO
DE TRANSMITIR ARTE
COM QUALIDADE

Fornecemos o melhor resultado em impressão e
fine art para arquitetos e amantes da decoração.

- Canvas
- Papel Fotográfico
- Papéis especiais
- Papéis de parede
- Molduras em madeira e alumínio
- Impressões em grandes formatos

Rua Princesa Isabel, 96
Vila Belmiro - Santos/SP
(13) 2202.8636
(13) 98133.8612



FRAMED
ANDRÉ MONTEIRO

www.framedart.com.br

VIAGENS QUE INSPIRAM

Descubra o mundo através da arquitetura, da cultura e de experiências que transformam o olhar criativo.

BARCELONA & BILBAO



2.500.000 pontos

Do clássico ao contemporâneo, duas cidades que traduzem a força da arquitetura espanhola unindo inovação, arte e transformação urbana em experiências únicas.

CRUZEIRO BRASIL/ AMÉRICA DO SUL



800.000 pontos

Uma jornada que conecta destinos, culturas e paisagens, proporcionando novas perspectivas através de experiências marcantes e inspiradoras.

INHOTIM & TIRADENTES



600.000 pontos

Entre arte, natureza e história, dois destinos que revelam a riqueza da arquitetura brasileira do contemporâneo ao colonial em experiências únicas e imersivas.

LETÔNIA (RIGA) & LITUÂNIA (VILNIUS)



3.000.000 pontos

Um mergulho em contrastes arquitetônicos, onde tradição e modernidade se encontram, ampliando repertórios com novas referências culturais e estéticas.

MACEDÔNIA DO NORTE & KOSOVO



2.000.000 pontos

Destinos que preservam identidades históricas marcantes, revelando uma arquitetura rica em cultura, tradição e autenticidade.

O mundo é a **maior fonte** de **inspiração** para quem cria.

Experiências culturais, visitas técnicas e imersões pensadas para arquitetos e designers que buscam ir além.

Faça parte dessa experiência.

LANÇAMENTOS

BOSSA ON THE ROAD
LIVING HOME



Portobello
shop

PORTOBELLO SHOP SANTOS
(13) 3222.4949
R. Marquês de São Vicente, 16
Campo Grande, Santos - SP

PORTOBELLO SHOP GUARUJÁ
(13) 3323.7450
Av. Dom Pedro I, 1080
Jardim Tres Marias, Guarujá - SP

PORTOBELLO SHOP PRAIA GRANDE
13) 3474.5353
R. Fumio Miyazi, 167
Boqueirão, Praia Grande - SP